

ВОЗДУХОДУВКА ДВУХСТУПЕНЧАТАЯ ZME SCB 402

ТЕХНИЧЕСКИЕ ХАРАКТЕРИСТИКИ



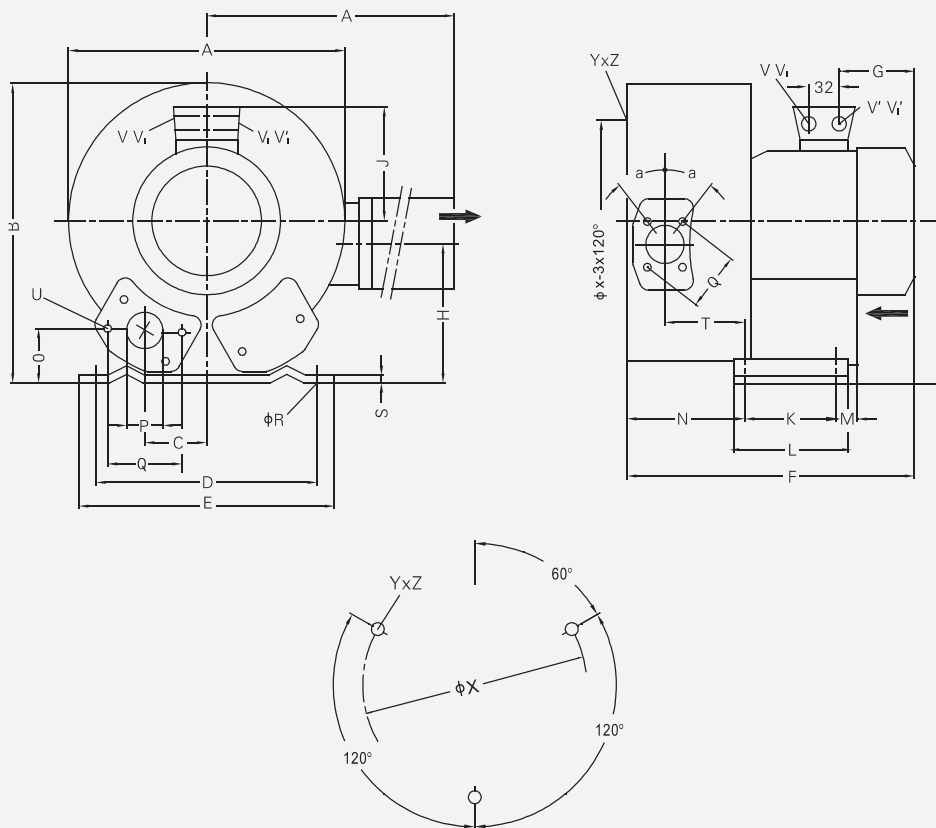
Модель	ZSCB 402 A1	ZSCB 402 A3	ZSCB 402 B3		
Производительность, м³/час	150	150	150		
Максимальный вакуум (отн.), мбар	-280	-280	-330		
Максимальное избыточное давление, мбар	290	280	420		
Частота, Гц	50	50	50		
Установленная мощность электродвигателя, кВт	1.5	1.6	2.2		
Напряжение питания, В	230	200Δ - 240Δ	345Y - 415Y	200Δ - 240Δ	345Y - 415Y
Сила тока, А	9	8.5Δ	4.3Y	9.7Δ	5.6Y
Уровень шума, дБ (А)	66	66	66	66	66
Вес, кг	26	25	27	27	27



Для всех воздуходувок серии SCB опционально предлагаются перепускные (предохранительные) клапаны давления для ограничения давления нагнетания.

Для защиты воздуходувок от механических загрязнений предлагаются воздушные фильтры.

Спрашивайте эти и другие дополнительные аксессуары для воздуходувок у наших технических специалистов.



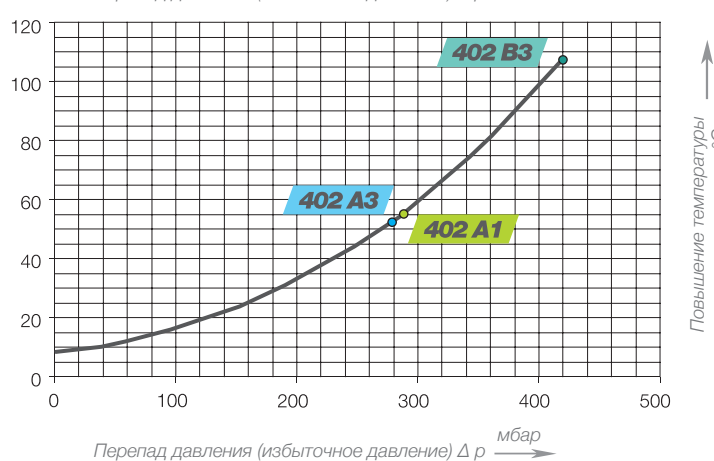
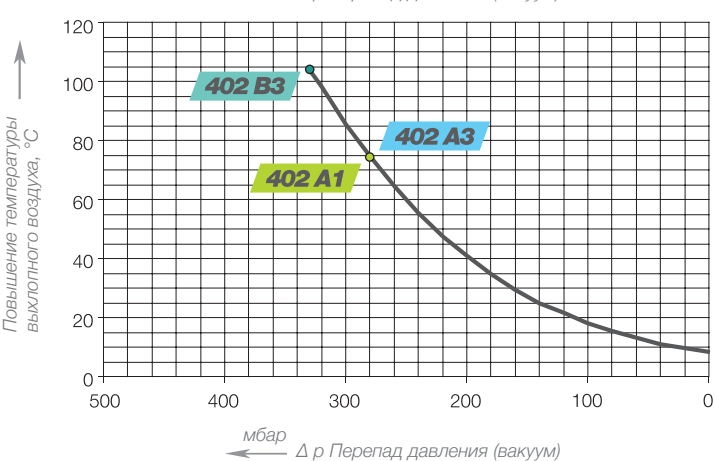
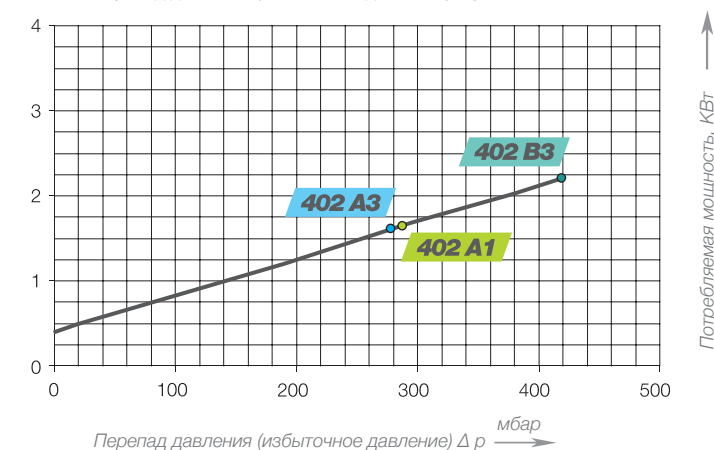
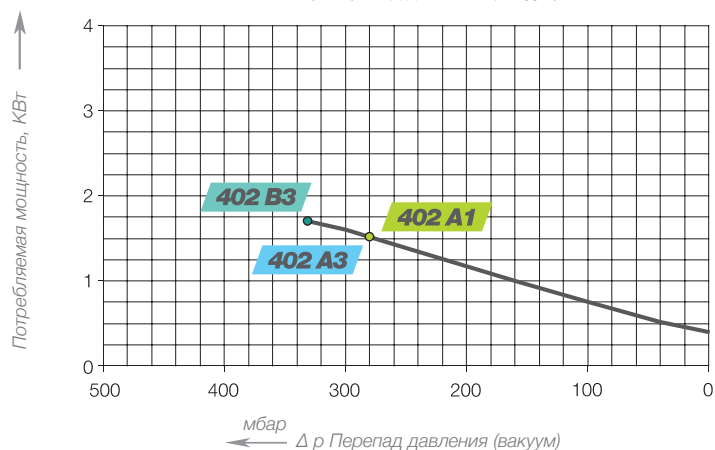
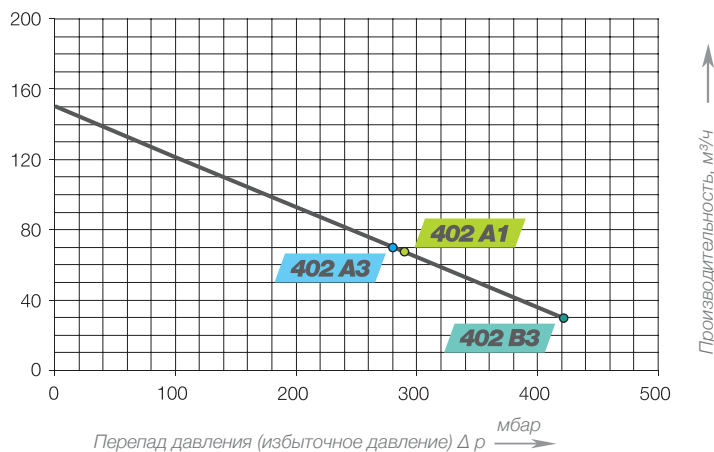
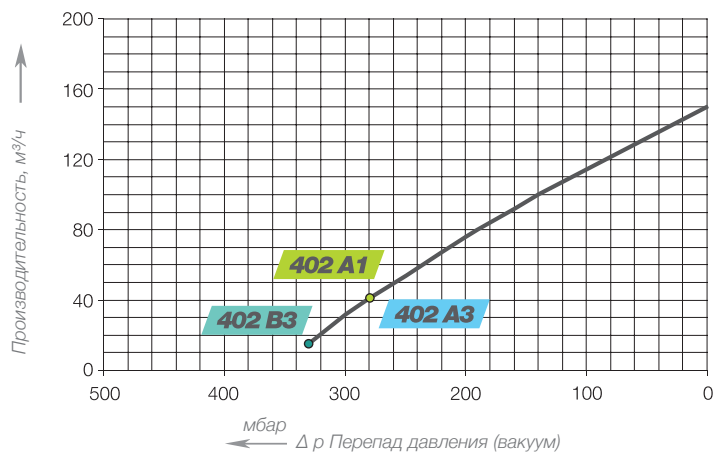
Модель	A	A'	B	C	D	E	F	G	H	H'	J	K	L	M	N
SCB 402 A1	322	324	315	58	225	255	401	191	154	153	128	95	130	73	151
SCB 402 A3	322	324	315	58	225	255	401	191	154	153	128	95	130	73	151
SCB 402 B3	322	324	315	58	225	255	401	191	154	153	128	95	130	73	151
	O	P	Q	ØR	S	T	U	V(1-)	V'(1-)	V(3-)	V'(3-)	a	ØX	YxZ	X-Holes
SCB 402 A1	45	G1 1/2"	72	12	3	104	M6x19	M16x1.5	M25x1.5	-	-	28°	174	M6x15	51°/171°/291°
SCB 402 A3	45	G1 1/2"	72	12	3	104	M6x19	-	-	M25x1.5	M16x1.5	28°	174	M6x15	51°/171°/291°
SCB 402 B3	45	G1 1/2"	72	12	3	104	M6x19	-	-	M25x1.5	M16x1.5	28°	174	M6x15	51°/171°/291°

ВОЗДУХОДУВКА ДВУХСТУПЕНЧАТАЯ ZME SCB 402



ХАРАКТЕРИСТИКИ В РЕЖИМЕ ВАКУУМА

ХАРАКТЕРИСТИКИ В РЕЖИМЕ КОМПРЕССИИ



Воздуходувки серии SCB предназначены для продолжительного времени работы при заданных характеристиках как в режиме вакуумирования, так и в режиме нагнетания (компрессии).
 Погрешность характеристик +/- 10%. Полный перепад давления указан при температуре 25 °C на всасывании и аналогичной температуре окружающей среды.
 Для других значений температуры просим Вас проконсультироваться с нашими техническими специалистами.