

### ВОЗДУХОДУВКА ОДНОСТУПЕНЧАТАЯ ZME SCB 301

#### ТЕХНИЧЕСКИЕ ХАРАКТЕРИСТИКИ



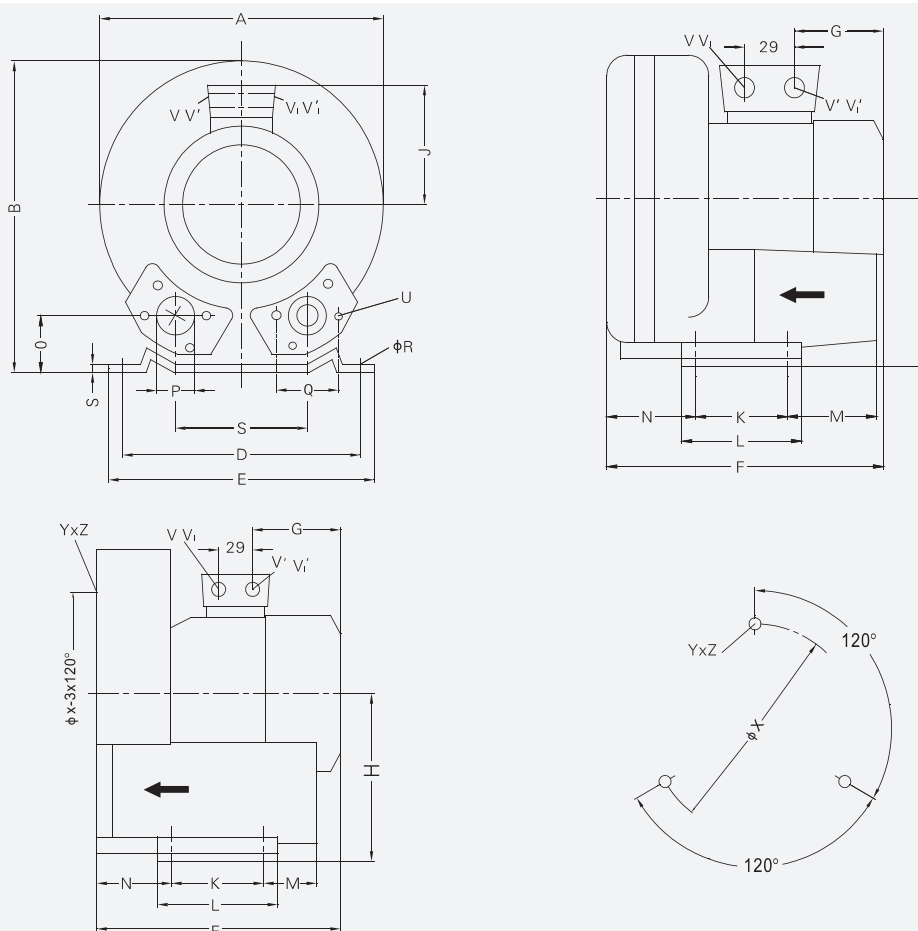
Модель	SCB 301 A1	SCB 301 A3	
Производительность, м³/час	100	100	
Максимальный вакуум (отн.), мбар	-150	-150	
Максимальное избыточное давление, мбар	150	150	
Частота, Гц	50	50	
Установленная мощность электродвигателя, КВт	0.7	0.7	
Напряжение питания, В	230	200Δ - 240Δ	345Y - 415Y
Сила тока, А	4.8	3.8Δ	1.5Y
Уровень шума, дБ (А)	55	55	
Вес, кг	14	12	



Для всех воздуходувок серии SCB опционально предлагаются перепускные (предохранительные) клапаны давления для ограничения давления нагнетания.

Для защиты воздуходувок от механических загрязнений предлагаются воздушные фильтры.

Спрашивайте эти и другие дополнительные аксессуары для воздуходувок у наших технических специалистов.



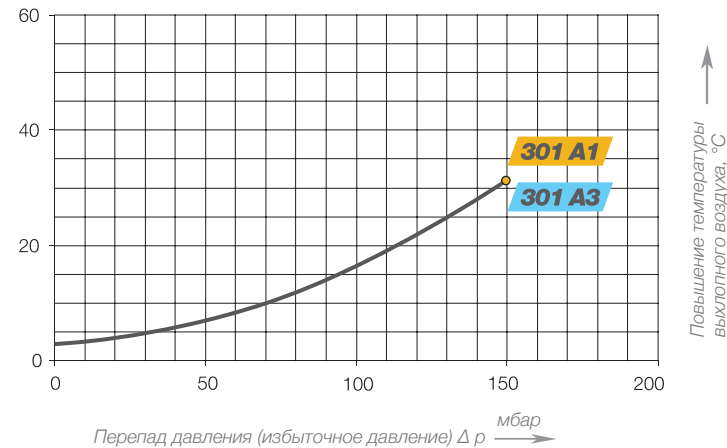
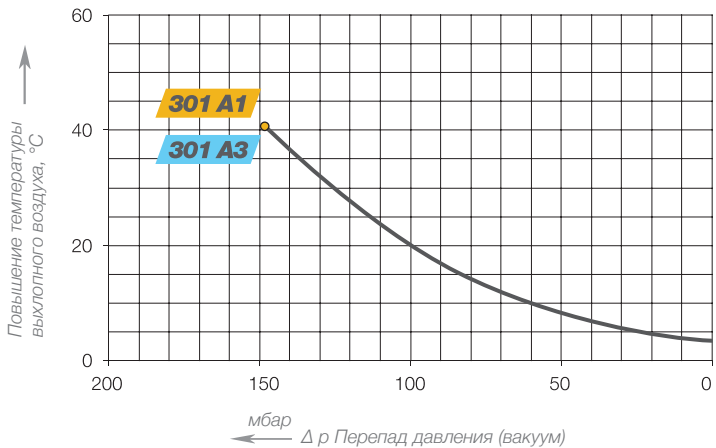
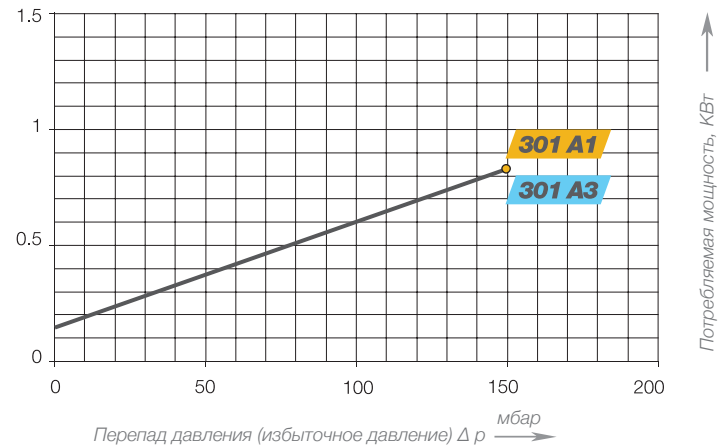
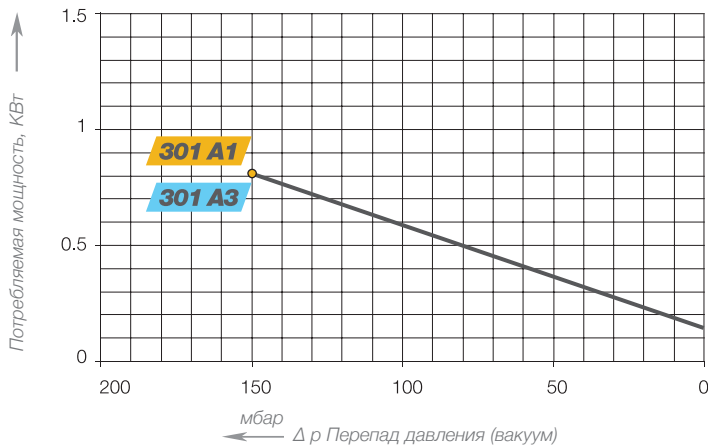
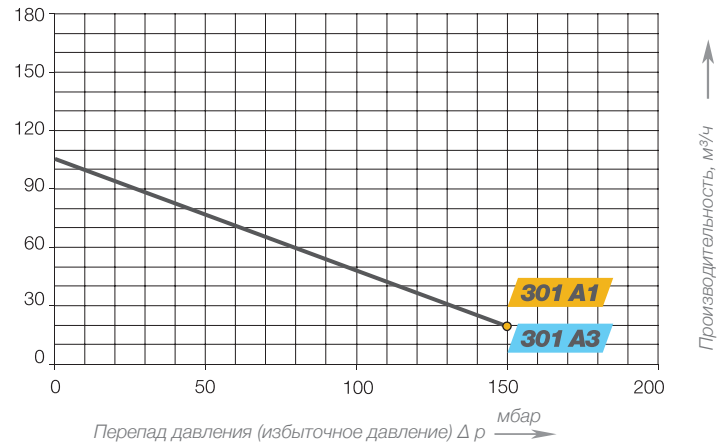
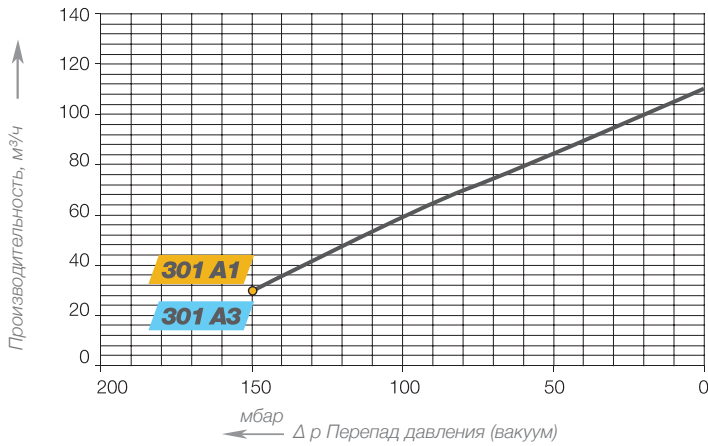
Модель	A	B	C	D	E	F	G	H	J	K	L	M	N	O	P	Q
SCB 301 A1	268	272	93	205	230	260	135	141	111	83	108	82	69	41	G1 1/4"	64
SCB 301 A3	268	272	93	205	230	260	135	141	111	83	108	82	69	41	G1 1/4"	64
	ØR	S	U	V(1-)	V'(1-)	V(3-)	V'(3-)	YxZ	X-Holes	ØX						
SCB 301 A1	10	2.5	M6x17	M16x1.5	M25x1.5	-	-	M6x15	0°/120°/240°	160						
SCB 301 A3	10	2.5	M6x17	-	-	-	-	M6x15	0°/120°/240°	160						

ВОЗДУХОДУВКА ОДНОСТУПЕНЧАТАЯ ZME SCB 301



ХАРАКТЕРИСТИКИ В РЕЖИМЕ ВАКУУМА

ХАРАКТЕРИСТИКИ В РЕЖИМЕ КОМПРЕССИИ



Воздуходувки серии SCB предназначены для продолжительного времени работы при заданных характеристиках как в режиме вакуумирования, так и в режиме нагнетания (компрессии).

Погрешность характеристик +/- 10%. Полный перепад давления указан при температуре 25 °C на всасывании и аналогичной температуре окружающей среды.

Для других значений температуры просим Вас проконсультироваться с нашими техническими специалистами.