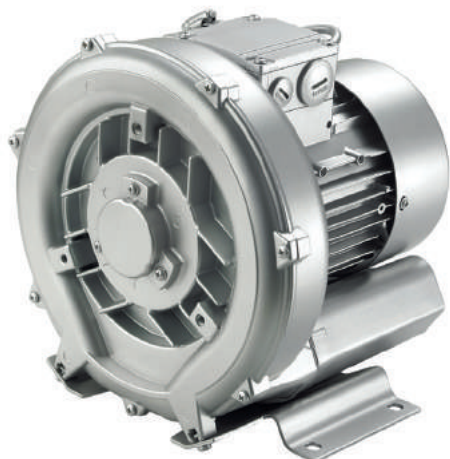


ВОЗДУХОДУВКА ОДНОСТУПЕНЧАТАЯ ZME SCB 201

ТЕХНИЧЕСКИЕ ХАРАКТЕРИСТИКИ



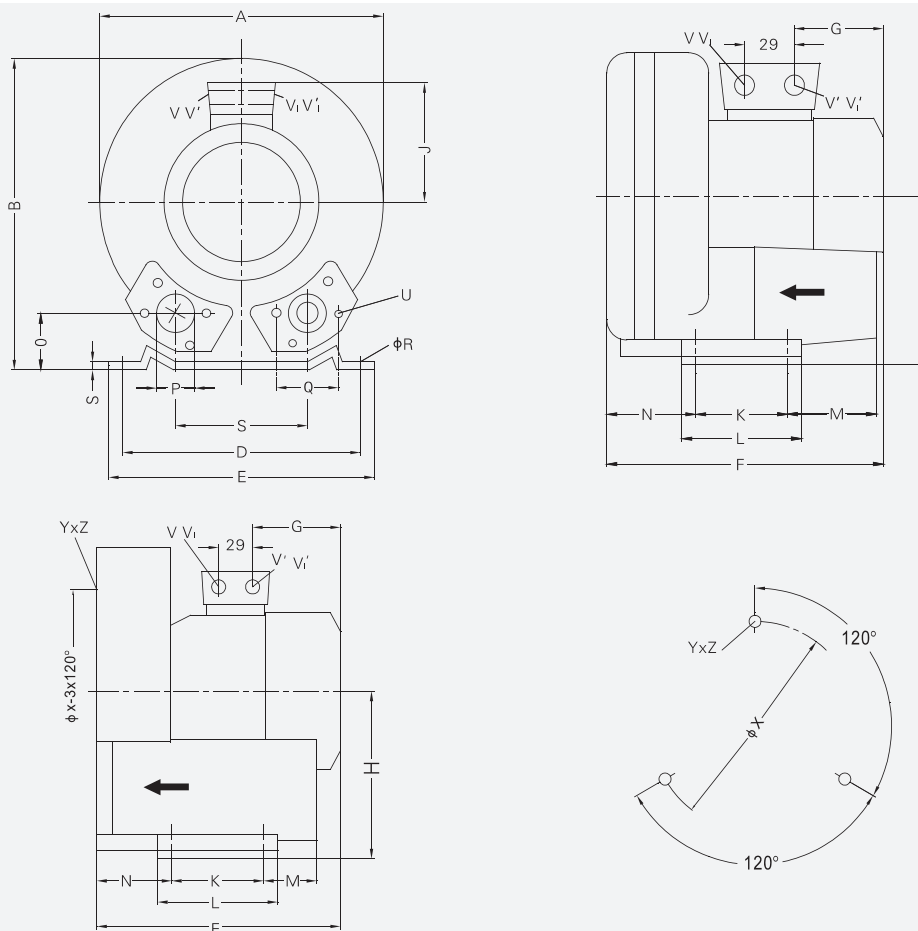
Модель	SCB 201 A1	SCB 201 A3	
Производительность, м³/час	80	80	
Максимальный вакуум (отн.), мбар	-110	-120	
Максимальное избыточное давление, мбар	110	130	
Частота, Гц	50	50	
Установленная мощность электродвигателя, КВт	0.37	0.4	
Напряжение питания, В	230	200Δ - 240Δ	345Y - 415Y
Сила тока, А	2.7	2.6Δ	1.5Y
Уровень шума, дБ (А)	53	53	
Вес, кг	11	9	



Для всех воздуходувок серии SCB опционально предлагаются перепускные (предохранительные) клапаны давления для ограничения давления нагнетания.

Для защиты воздуходувок от механических загрязнений предлагаются воздушные фильтры.

Спрашивайте эти и другие дополнительные аксессуары для воздуходувок у наших технических специалистов.



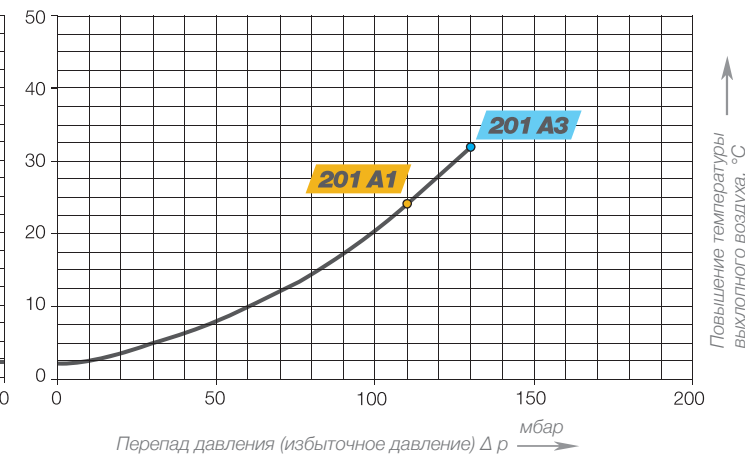
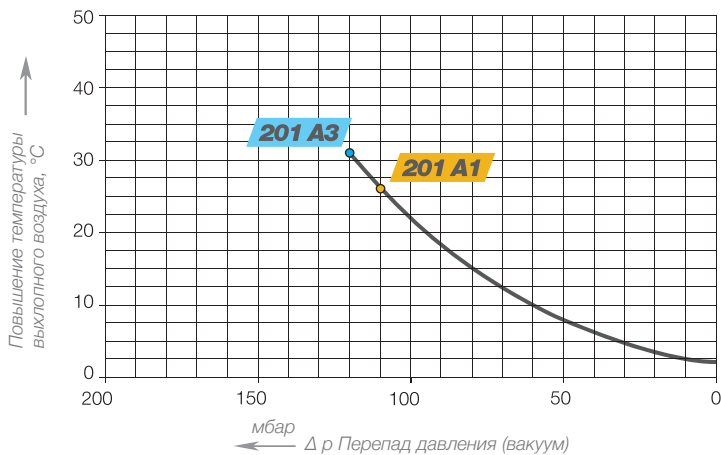
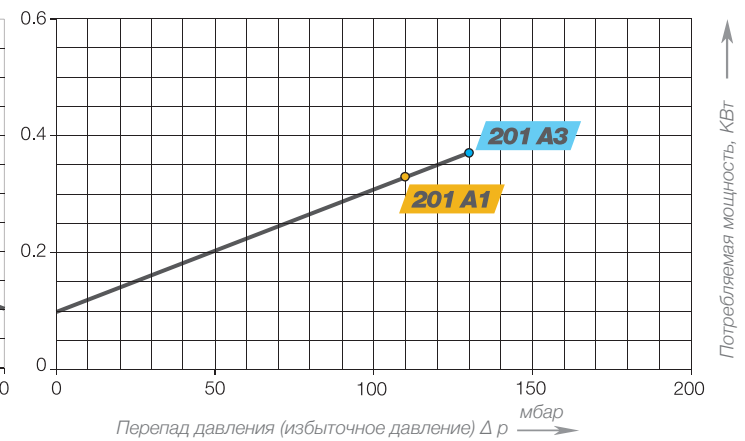
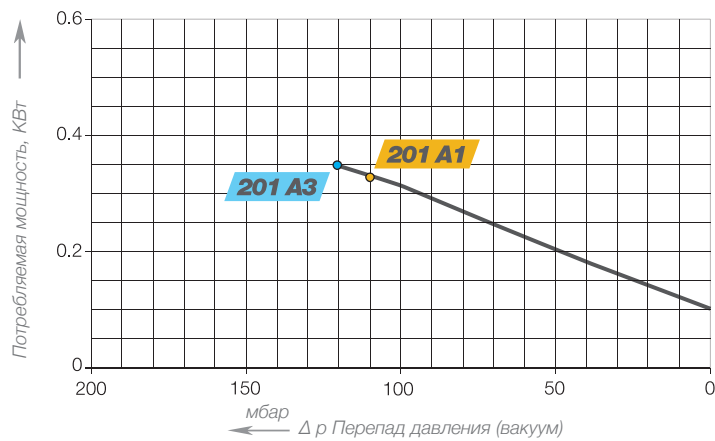
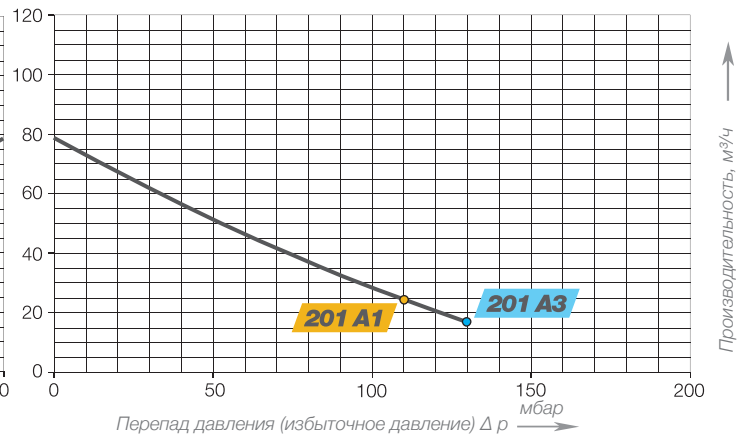
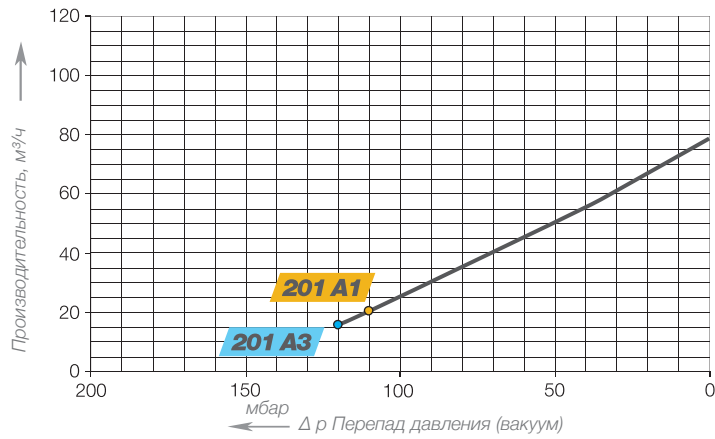
Модель	A	B	C	D	E	F	G	H	J	K	L	M	N	O	P	Q
SCB 201 A1	246	247	90	205	230	256	135	128	111	83	108	75	71	39	G1 1/4"	64
SCB 201 A3	246	247	90	205	230	256	135	128	111	83	108	75	71	39	G1 1/4"	64
	ØR	S	U	V(1-)	V'(1-)	V(3-)	V'(3-)	YxZ	X-Holes	ØX						
SCB 201 A1	10	2.5	M6x17	M16x1.5	M25x1.5	-	-	M6x15	0°/120°/240°	140						
SCB 201 A3	10	2.5	M6x17	-	-	M25x1.5	M16x1.5	M6x15	0°/120°/240°	140						

ВОЗДУХОДУВКА ОДНОСТУПЕНЧАТАЯ ZME SCB 201



ХАРАКТЕРИСТИКИ В РЕЖИМЕ ВАКУУМА

ХАРАКТЕРИСТИКИ В РЕЖИМЕ КОМПРЕССИИ



Воздуходувки серии SCB предназначены для продолжительного времени работы при заданных характеристиках как в режиме вакуумирования, так и в режиме нагнетания (компрессии).

Погрешность характеристик +/- 10%. Полный перепад давления указан при температуре 25 °С на всасывании и аналогичной температуре окружающей среды.

Для других значений температуры просим Вас проконсультироваться с нашими техническими специалистами.