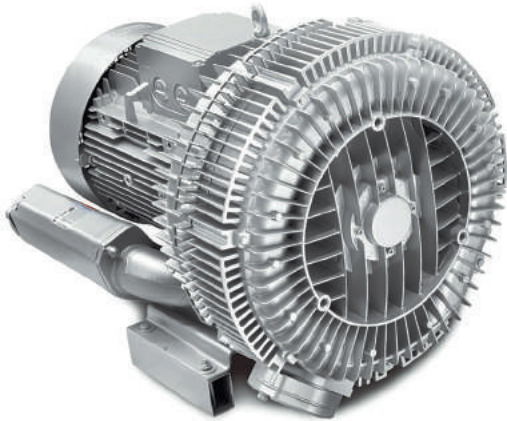


ВОЗДУХОДУВКА ДВУХСТУПЕНЧАТАЯ ZME SCB 1002

ТЕХНИЧЕСКИЕ ХАРАКТЕРИСТИКИ



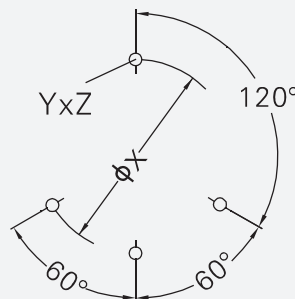
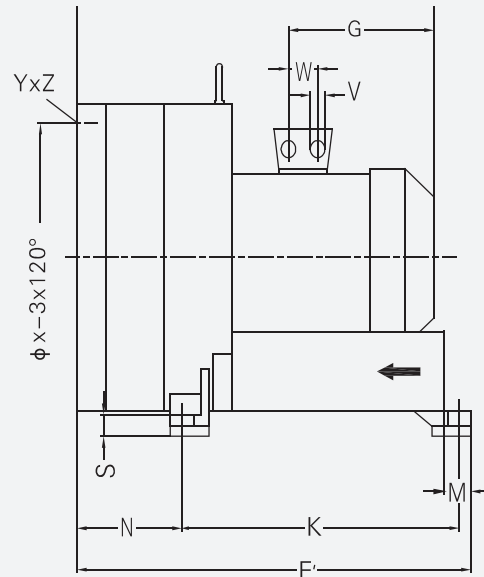
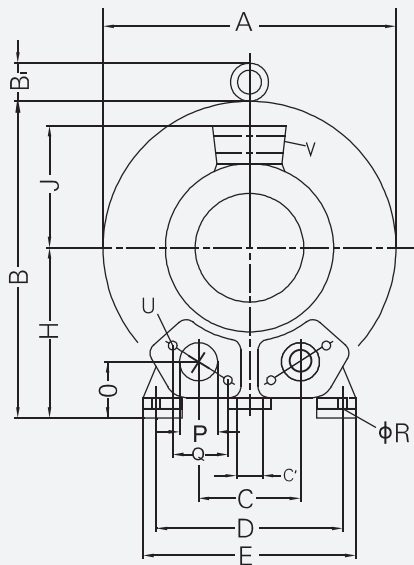
Модель	SCB 1002 A3		SCB 1002 B3	
Производительность, м³/час	1940		1940	
Максимальный вакуум (отн.), мбар	-220		-310	
Максимальное избыточное давление, мбар	200		270	
Частота, Гц	50		50	
Установленная мощность электродвигателя, кВт	20.0		25.0	
Напряжение питания, В	345Δ - 415Δ	600Y - 720Y	345Δ - 415Δ	600Y - 720Y
Сила тока, А	40.0Δ	23.0Y	52.0Δ	30.0Y
Уровень шума, дБ (А)	75		75	
Вес, кг	212		219	



Для всех воздуходувок серии SCB опционально предлагаются перепускные (предохранительные) клапаны давления для ограничения давления нагнетания.

Для защиты воздуходувок от механических загрязнений предлагаются воздушные фильтры.

Спрашивайте эти и другие дополнительные аксессуары для воздуходувок у наших технических специалистов.



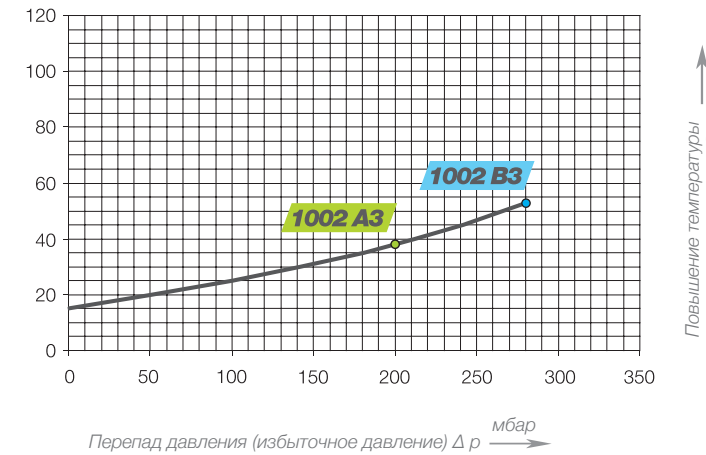
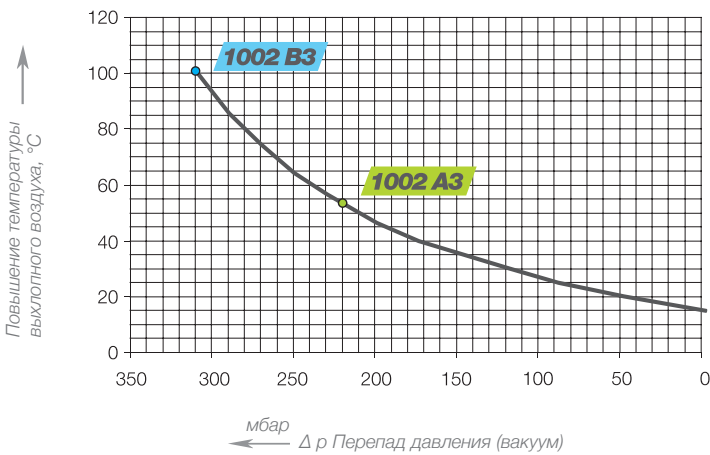
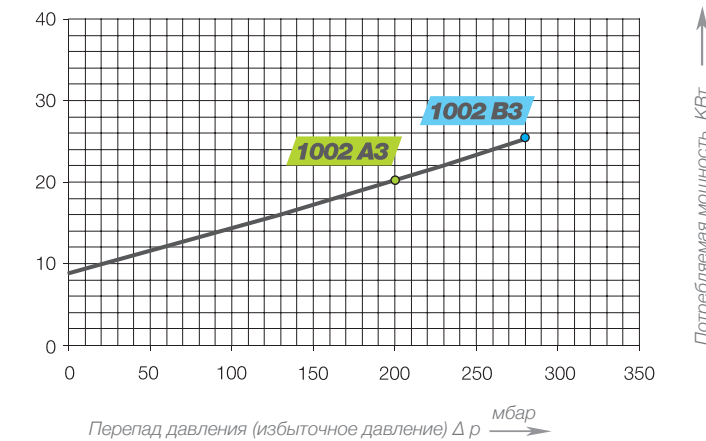
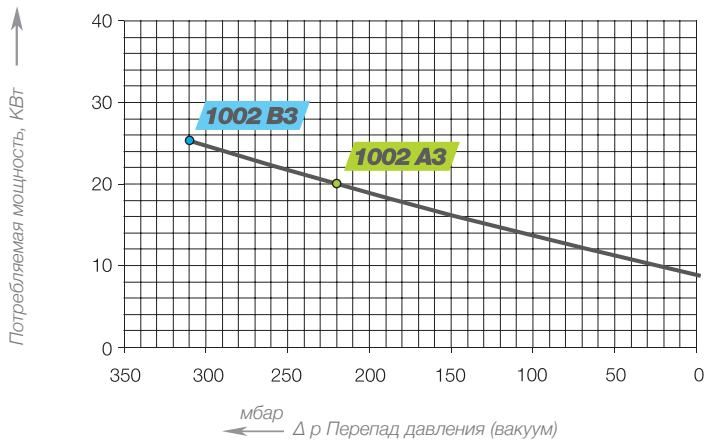
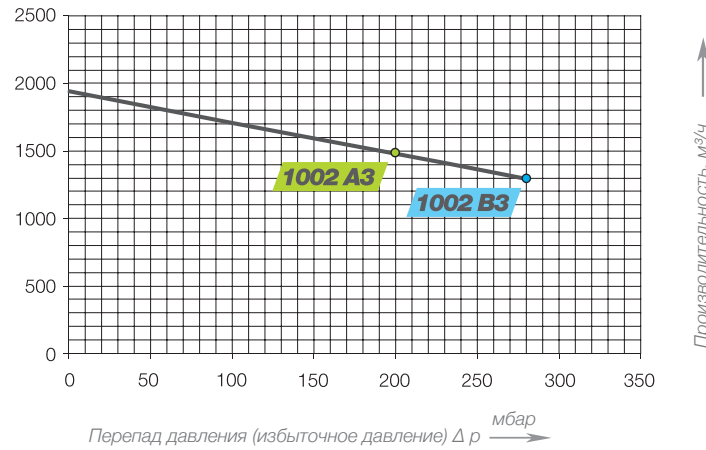
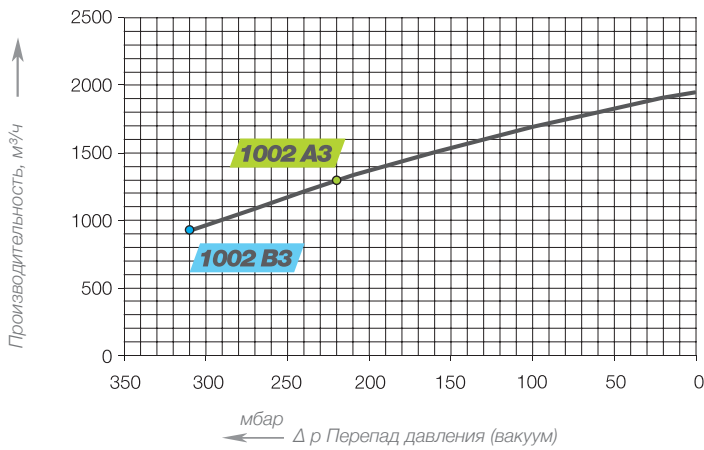
Модель	A	B	B'	C	C'	D	E	F	F'	G	H	J	K	M
SCB 1002 A3	615	663	55	207	15	360	415	752	786	345	350	197	533	39
SCB 1002 B3	615	663	55	207	15	360	415	752	786	345	350	197	533	39
	N	O	ØP	Q	ØR	S	U	V		W	ØX	YxZ	X-Holes	
SCB 1002 A3	230	132	100	140	15	79	M12x35	4xM40x1.5		54	490	M12x30	0°/120°/240°	
SCB 1002 B3	230	132	100	140	15	79	M12x35	4xM40x1.5		54	490	M12x30	0°/120°/240°	

ВОЗДУХОДУВКА ДВУХСТУПЕНЧАТАЯ ZME SCB 1002



ХАРАКТЕРИСТИКИ В РЕЖИМЕ ВАКУУМА

ХАРАКТЕРИСТИКИ В РЕЖИМЕ КОМПРЕССИИ



Воздуходувки серии SCB предназначены для продолжительного времени работы при заданных характеристиках как в режиме вакуумирования, так и в режиме нагнетания (компрессии).

Погрешность характеристик +/- 10%. Полный перепад давления указан при температуре 25 °C на всасывании и аналогичной температуре окружающей среды.

Для других значений температуры просим Вас проконсультироваться с нашими техническими специалистами.