

ВОЗДУХОДУВКА ДВУХСТУПЕНЧАТАЯ ZME SCB 302

ТЕХНИЧЕСКИЕ ХАРАКТЕРИСТИКИ



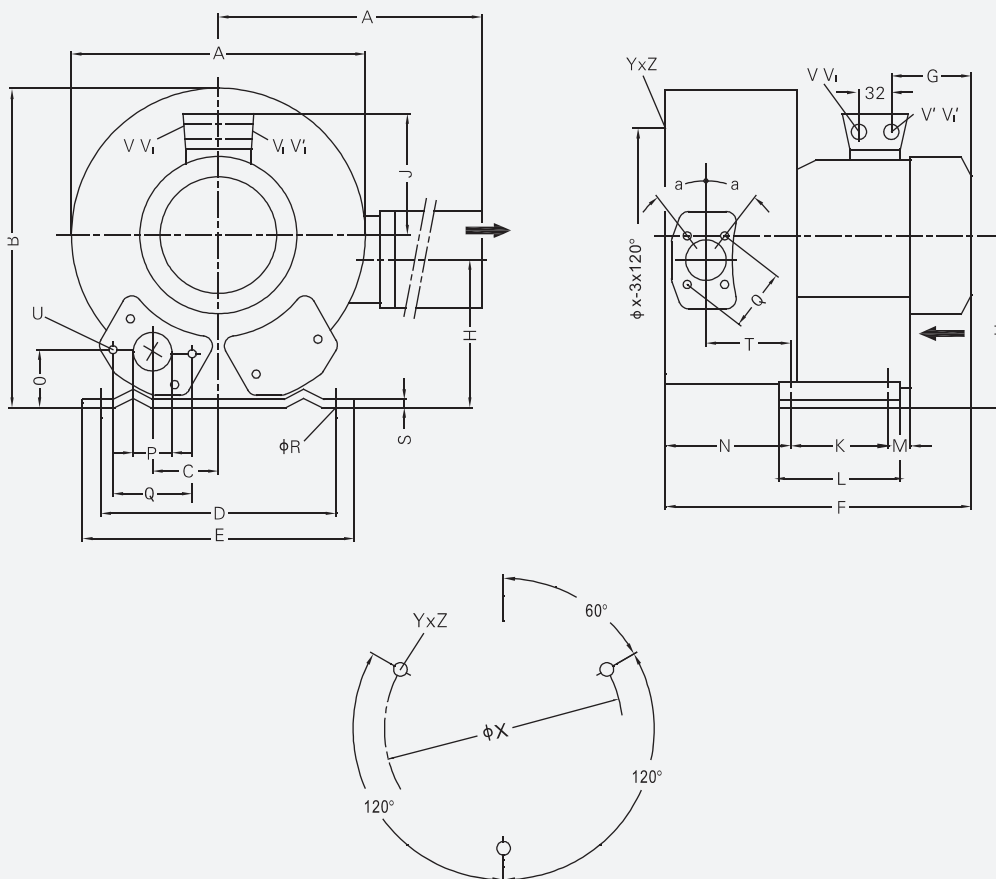
Модель	SCB 302 A1	SCB 302 A3	
Производительность, м³/час	120	110	
Максимальный вакуум (отн.), мбар	-240	-280	
Максимальное избыточное давление, мбар	280	290	
Частота, Гц	50	50	
Установленная мощность электродвигателя, КВт	1.1	1.3	
Напряжение питания, В	230	200Δ - 240Δ	345Y - 415Y
Сила тока, А	7.3	5.7Δ	3.3Y
Уровень шума, дБ (А)	58	58	
Вес, кг	17	18	



Для всех воздуходувок серии SCB опционально предлагаются перепускные (предохранительные) клапаны давления для ограничения давления нагнетания.

Для защиты воздуходувок от механических загрязнений предлагаются воздушные фильтры.

Спрашивайте эти и другие дополнительные аксессуары для воздуходувок у наших технических специалистов.

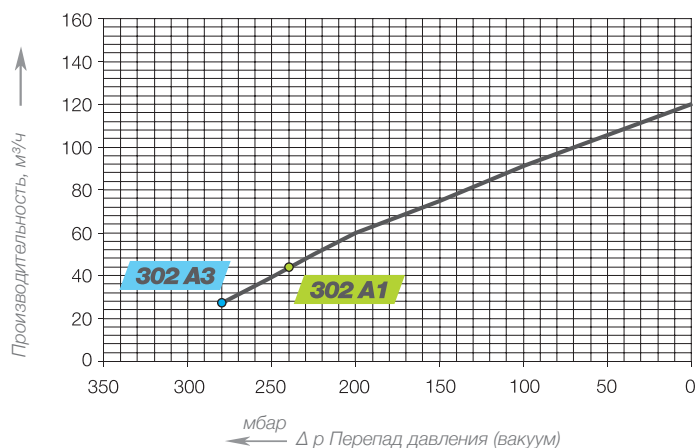


Модель	A	A'	B	C	D	E	F	G	H	H'	J	K	L	M	N
SCB 302 A1	293	324	286	47	205	230	354	160	141	114	120	83	108	82	138
SCB 302 A3	293	324	286	47	205	230	354	160	141	114	120	83	108	82	138
	O	P	Q	ØR	S	T	U	V(1-)	V'(1-)	V(3-)	V'(3-)	a	ØX	YxZ	X-Holes
SCB 302 A1	41	G1 1/4"	64	10	2.5	92	M6x17	M25x1.5	M16x1.5	-	-	27°	160	M6x15	51°/171°/291°
SCB 302 A3	41	G1 1/4"	64	10	2.5	92	M6x17	-	-	M25x1.5	M16x1.5	27°	160	M6x15	51°/171°/291°

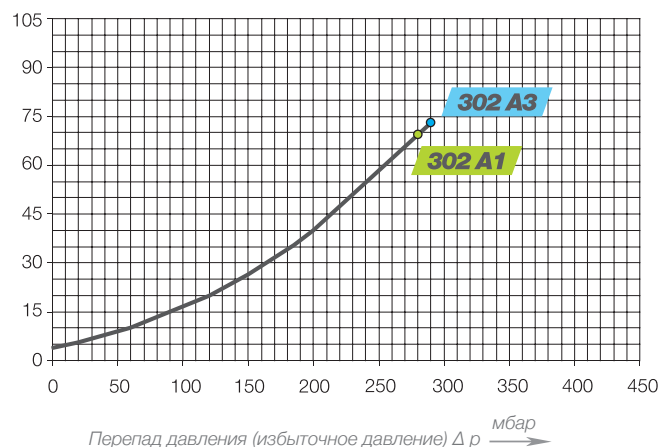
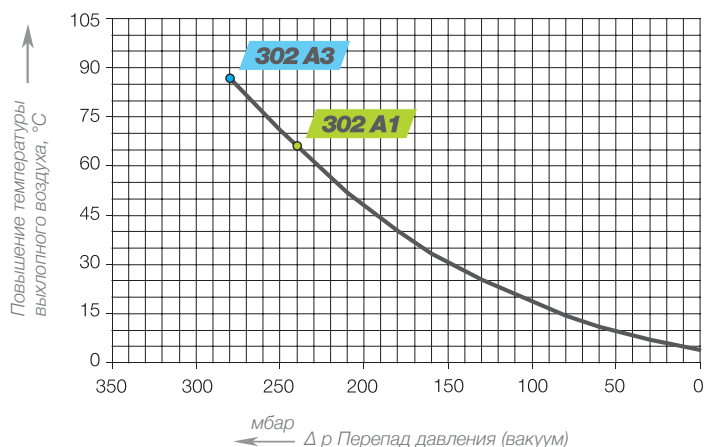
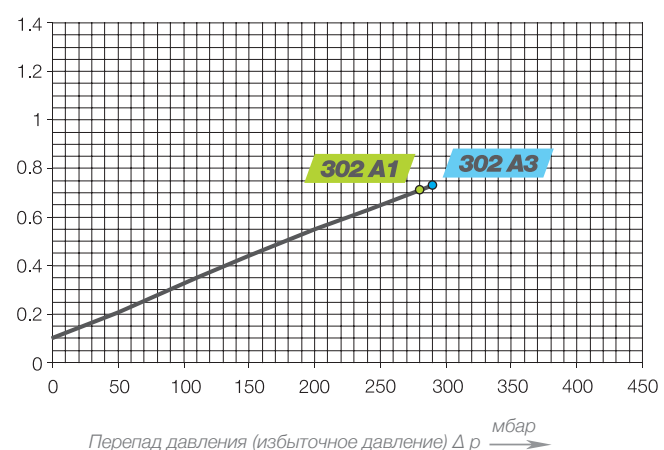
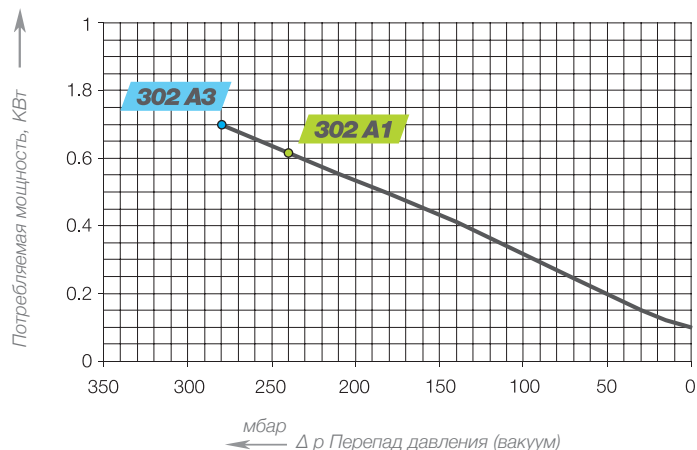
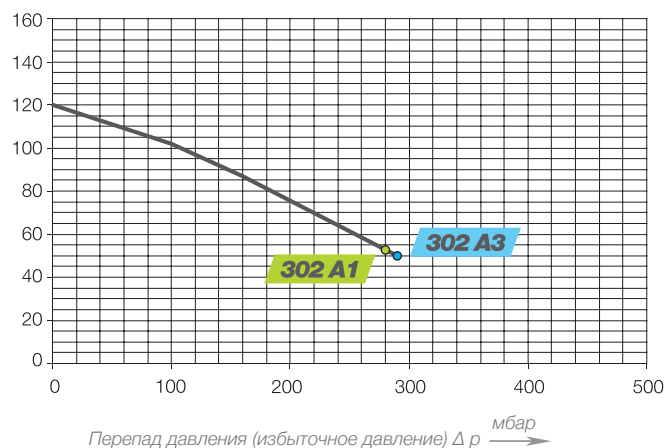
ВОЗДУХОДУВКА ДВУХСТУПЕНЧАТАЯ ZME SCB 302



ХАРАКТЕРИСТИКИ В РЕЖИМЕ ВАКУУМА



ХАРАКТЕРИСТИКИ В РЕЖИМЕ КОМПРЕССИИ



Воздуходувки серии SCB предназначены для продолжительного времени работы при заданных характеристиках как в режиме вакуумирования, так и в режиме нагнетания (компрессии).
 Погрешность характеристик +/- 10%. Полный перепад давления указан при температуре 25 °С на всасывании и аналогичной температуре окружающей среды.
 Для других значений температуры просим Вас проконсультироваться с нашими техническими специалистами.