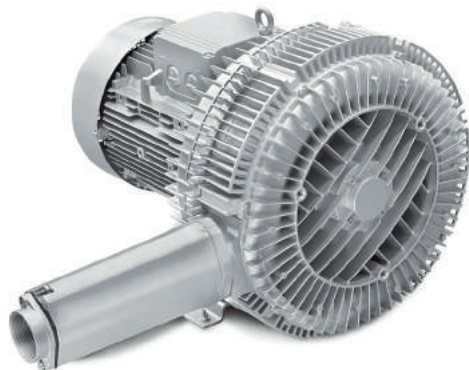


ВОЗДУХОДУВКА ДВУХСТУПЕНЧАТАЯ ZME SCB 902

ТЕХНИЧЕСКИЕ ХАРАКТЕРИСТИКИ



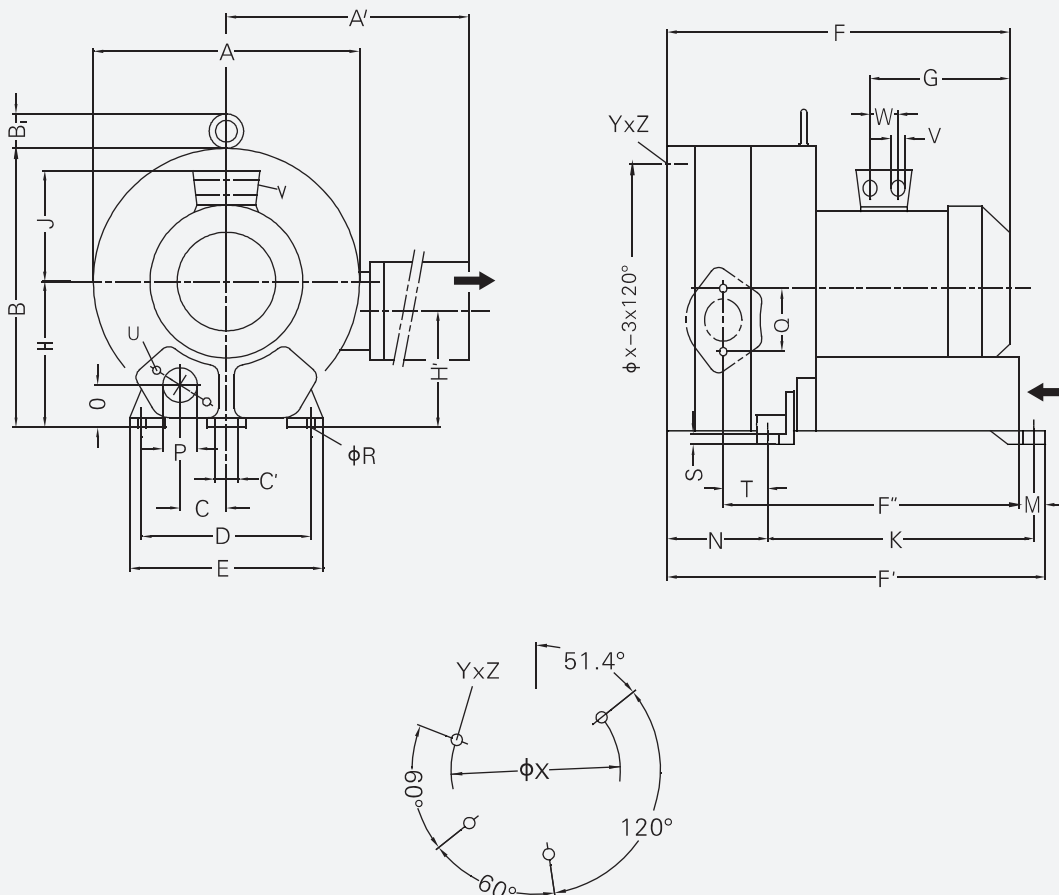
Модель	SCB 902 A3		SCB 902 B3	
Производительность, м³/час	1110		1110	
Максимальный вакуум (отн.), мбар	-410		-440	
Максимальное избыточное давление, мбар	370		500	
Частота, Гц	50		50	
Установленная мощность электродвигателя, КВт	16.5		20.0	
Напряжение питания, В	345Δ - 415Δ	600Y - 720Y	345Δ - 415Δ	600Y - 720Y
Сила тока, А	35.0Δ	20.0Y	40.0Δ	23.0Y
Уровень шума, дБ (А)	74		74	
Вес, кг	197		204	



Для всех воздуходувок серии SCB опционально предлагаются перепускные (предохранительные) клапаны давления для ограничения давления нагнетания.

Для защиты воздуходувок от механических загрязнений предлагаются воздушные фильтры.

Спрашивайте эти и другие дополнительные аксессуары для воздуходувок у наших технических специалистов.



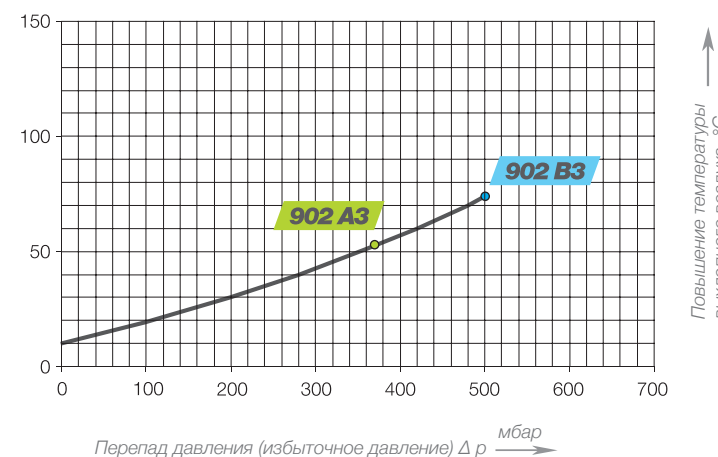
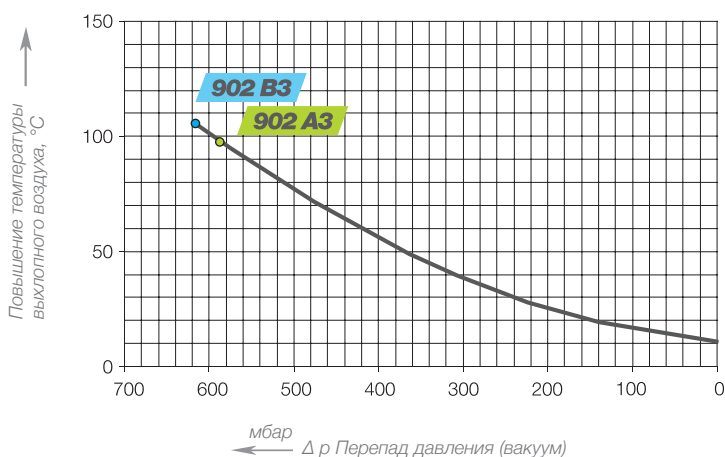
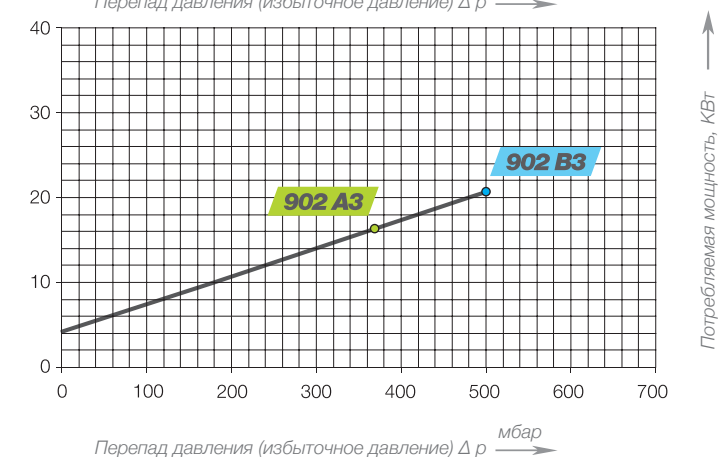
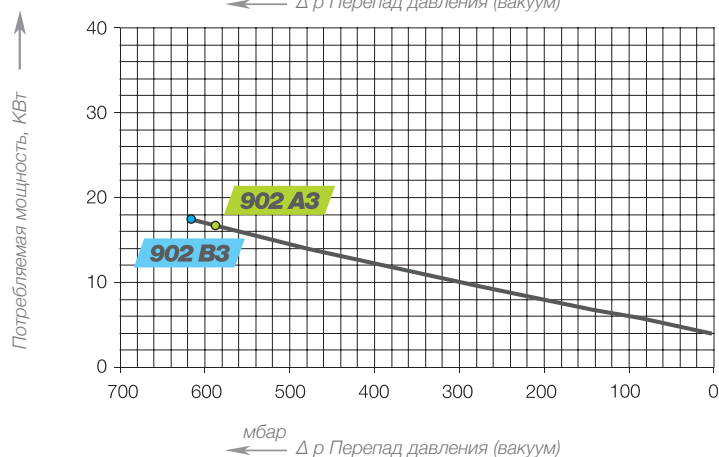
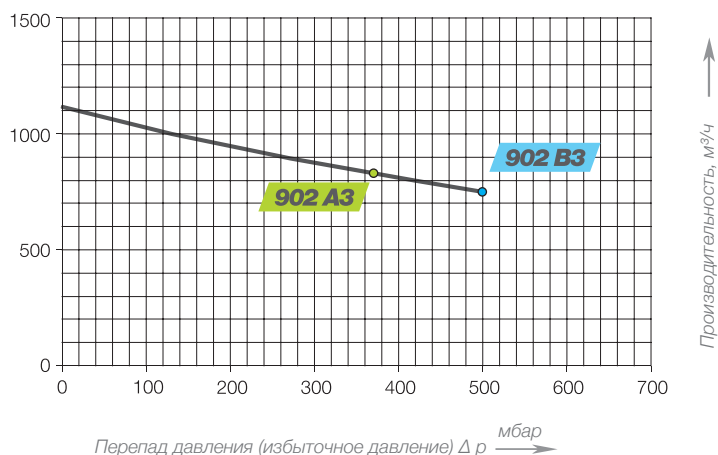
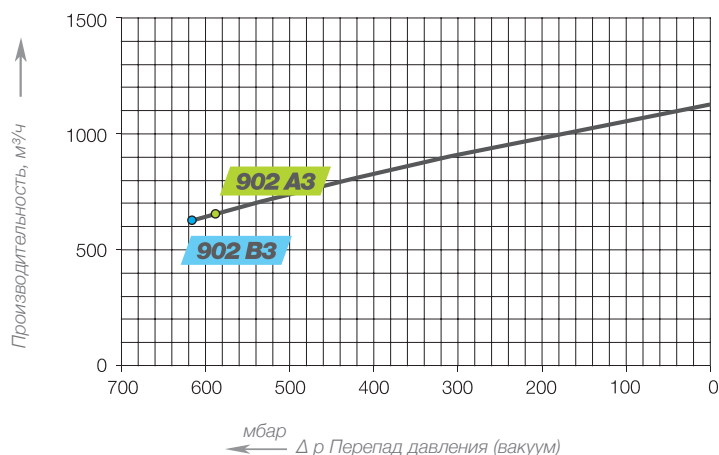
Модель	A	A'	B	B'	C	C'	D	E	F	F'	F''	G	H	H'	J
SCB 902 A3	615	780	607	55	103.5	15	360	415	752	786	634	345	300	236	197
SCB 902 B3	615	780	607	55	103.5	15	360	415	752	786	634	345	300	236	197
	K	M	N	O	ØP	Q	ØR	S	T	U	V	W	ØX	YxZ	X-Holes
SCB 902 A3	533	39	230	92	100	150	15	21	117	M12x30	4xM40x1.5	54	490	M12x30	51°/120°/240°
SCB 902 B3	533	39	230	92	100	150	15	21	117	M12x30	4xM40x1.5	54	490	M12x30	51°/120°/240°

ВОЗДУХОДУВКА ДВУХСТУПЕНЧАТАЯ ZME SCB 902



ХАРАКТЕРИСТИКИ В РЕЖИМЕ ВАКУУМА

ХАРАКТЕРИСТИКИ В РЕЖИМЕ КОМПРЕССИИ



Воздуходувки серии SCB предназначены для продолжительного времени работы при заданных характеристиках как в режиме вакуумирования, так и в режиме нагнетания (компрессии).

Погрешность характеристик +/- 10%. Полный перепад давления указан при температуре 25 °C на всасывании и аналогичной температуре окружающей среды.

Для других значений температуры просим Вас проконсультироваться с нашими техническими специалистами.