

### ВОЗДУХОДУВКА ОДНОСТУПЕНЧАТАЯ ZME SCB 001



#### ТЕХНИЧЕСКИЕ ХАРАКТЕРИСТИКИ

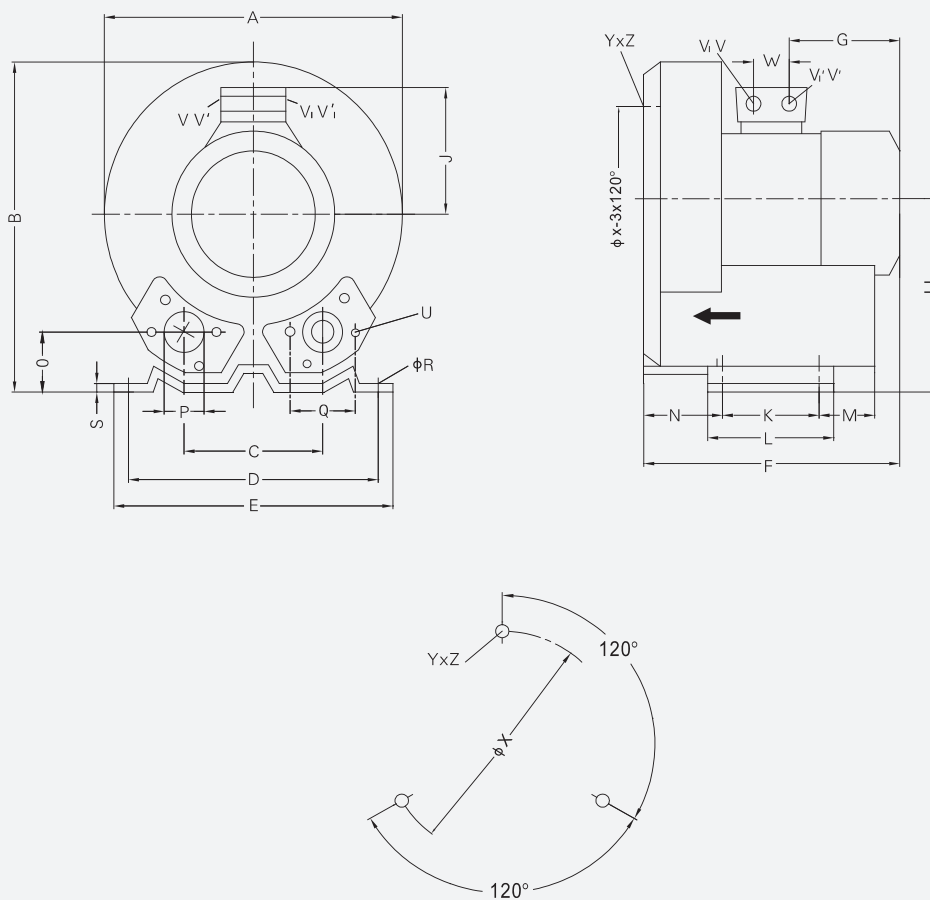
Модель	SCB 001 A1	SCB 001 A3	
Производительность, м³/час	55	55	
Максимальный вакуум (отн.), мбар	-70	-80	
Максимальное избыточное давление, мбар	80	90	
Частота, Гц	50	50	
Установленная мощность электродвигателя, кВт	0.2	0.2	
Напряжение питания, В	230	200Δ - 240Δ	345Y - 415Y
Сила тока, А	1.5	1.75Δ	1.0Y
Уровень шума, дБ (А)	46	46	
Вес, кг	6	5	



Для всех воздуходувок серии SCB опционально предлагаются перепускные (предохранительные) клапаны давления для ограничения давления нагнетания.

Для защиты воздуходувок от механических загрязнений предлагаются воздушные фильтры.

Спрашивайте эти и другие дополнительные аксессуары для воздуходувок у наших технических специалистов.



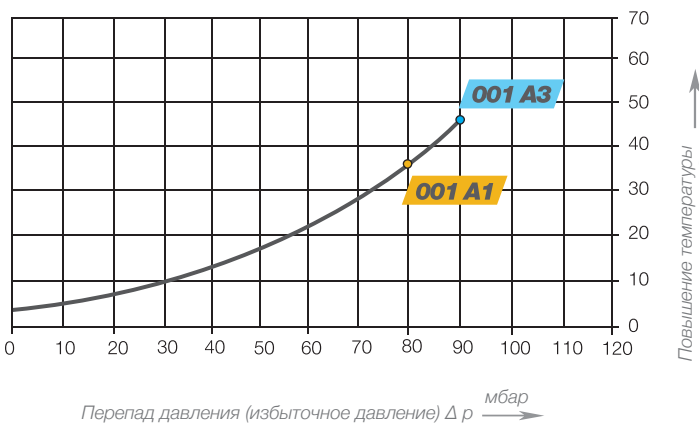
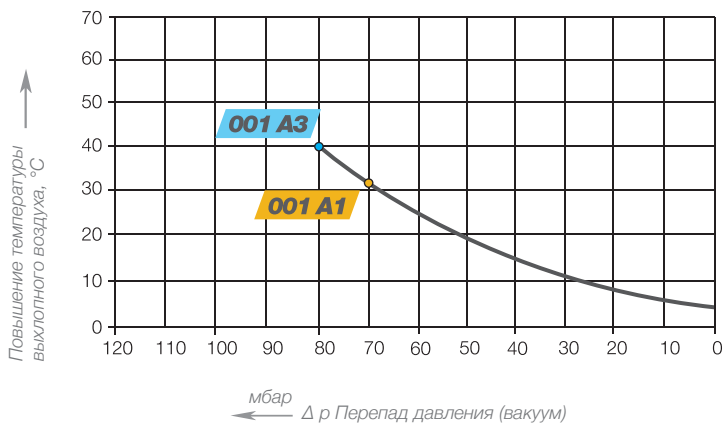
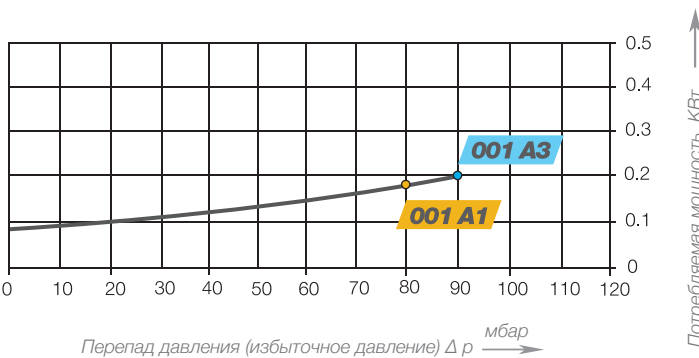
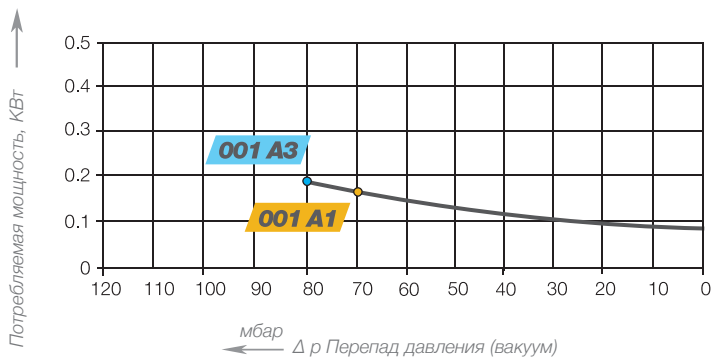
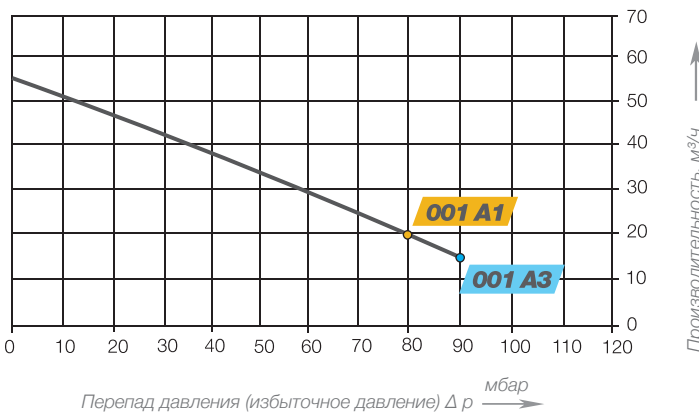
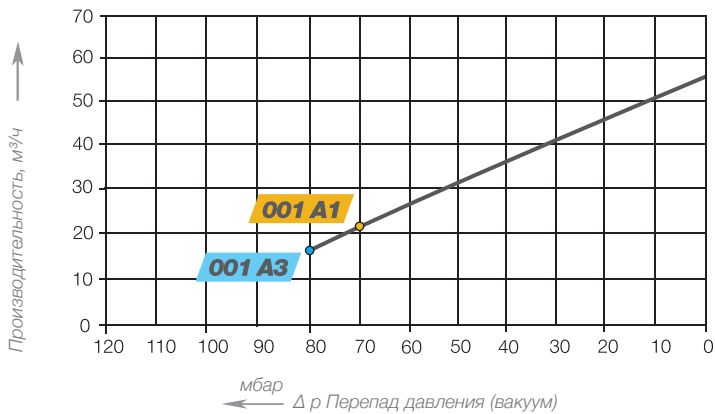
Модель	A	B	C	D	E	F	G	H	J	K	L	M	N
SCB 001	190	203	72	155	172	242	124	102	101	80	101	108	53
	O	P	Q	ØR	U	V(1-)	V'(1-)	V(3-)	V'(3-)	YxZ	X-Holes	ØX	W
	30	G 1	46	8.5	M6x18	M16x1.5	M25x1.5	-	-	M6x20	0°/120°/120°	115	29

ВОЗДУХОДУВКА ОДНОСТУПЕНЧАТАЯ ZME SCB 001



ХАРАКТЕРИСТИКИ В РЕЖИМЕ ВАКУУМА

ХАРАКТЕРИСТИКИ В РЕЖИМЕ КОМПРЕССИИ



Воздуходувки серии SCB предназначены для продолжительного времени работы при заданных характеристиках как в режиме вакуумирования, так и в режиме нагнетания (компрессии).

Погрешность характеристик +/- 10%. Полный перепад давления указан при температуре 25 °C на всасывании и аналогичной температуре окружающей среды.

Для других значений температуры просим Вас проконсультироваться с нашими техническими специалистами.