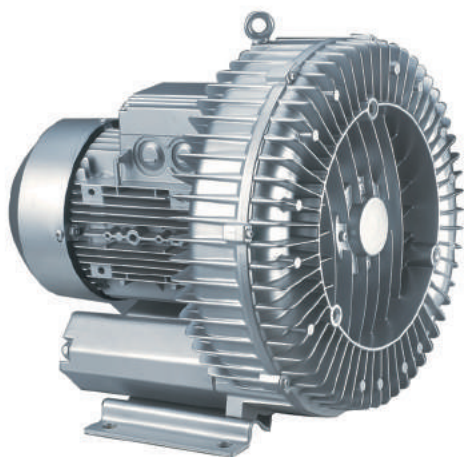


### ВОЗДУХОДУВКА ОДНОСТУПЕНЧАТАЯ ZME SCB 701

#### ТЕХНИЧЕСКИЕ ХАРАКТЕРИСТИКИ



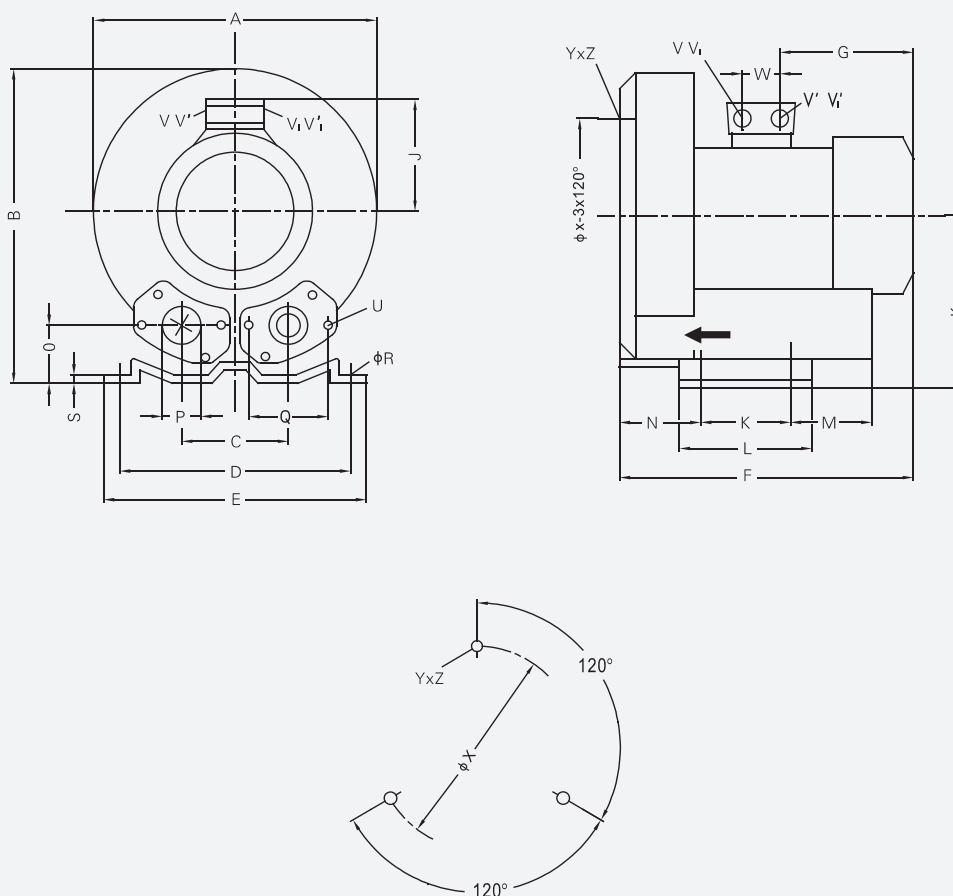
| Модель                                       | SCB 701 A3  |             | SCB 701 B3  |             |
|--|-------------|-------------|-------------|-------------|
| Производительность, м³/час                   | 420         |             | 420         |             |
| Максимальный вакуум (отн.), мбар             | -220        |             | -260        |             |
| Максимальное избыточное давление, мбар       | 200         |             | 280         |             |
| Частота, Гц                                  | 50          |             | 50          |             |
| Установленная мощность электродвигателя, кВт | 3.0         |             | 4.0         |             |
| Напряжение питания, В                        | 200Δ - 240Δ | 345Y - 415Y | 345Δ - 415Δ | 600Y - 720Y |
| Сила тока, А                                 | 12.5Δ       | 7.2Y        | 9.0Δ        | 5.2Y        |
| Уровень шума, дБ (А)                         | 70          |             | 70          |             |
| Вес, кг                                      | 37          |             | 43          |             |



Для всех воздуходувок серии SCB опционально предлагаются перепускные (предохранительные) клапаны давления для ограничения давления нагнетания.

Для защиты воздуходувок от механических загрязнений предлагаются воздушные фильтры.

Спрашивайте эти и другие дополнительные аксессуары для воздуходувок у наших технических специалистов.



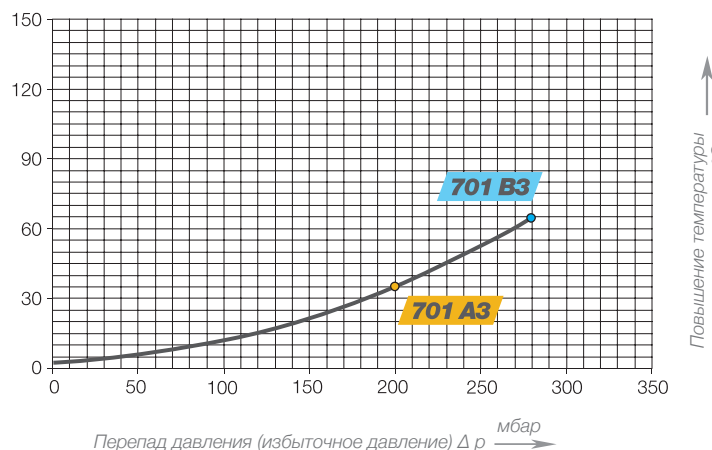
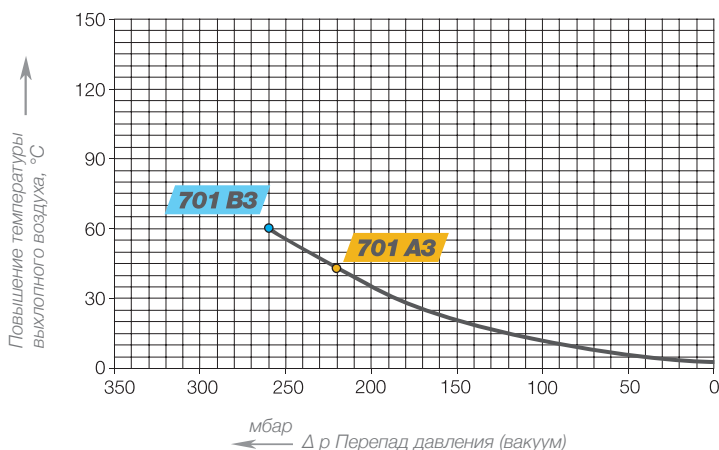
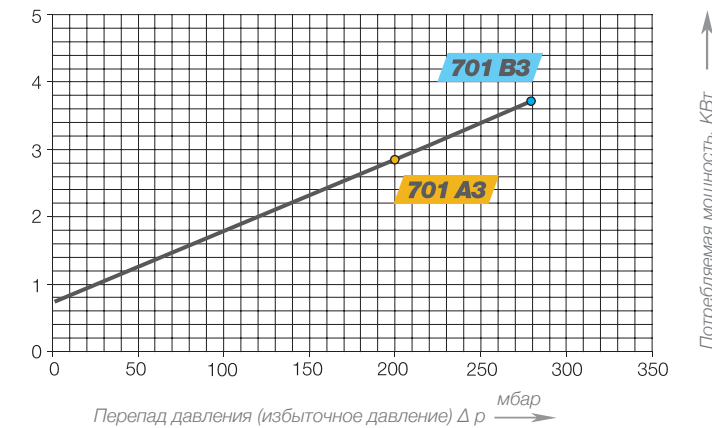
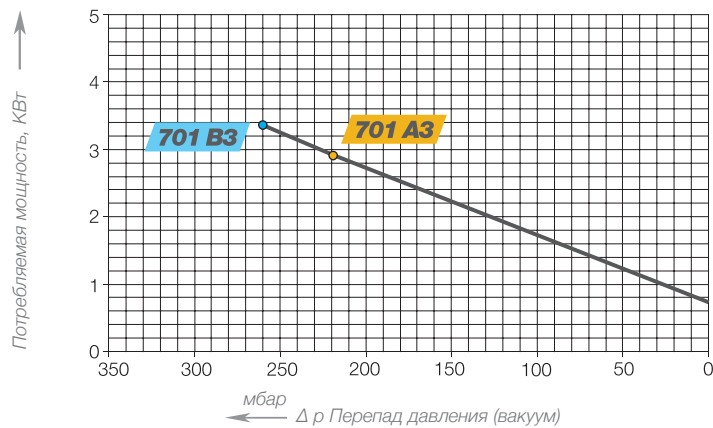
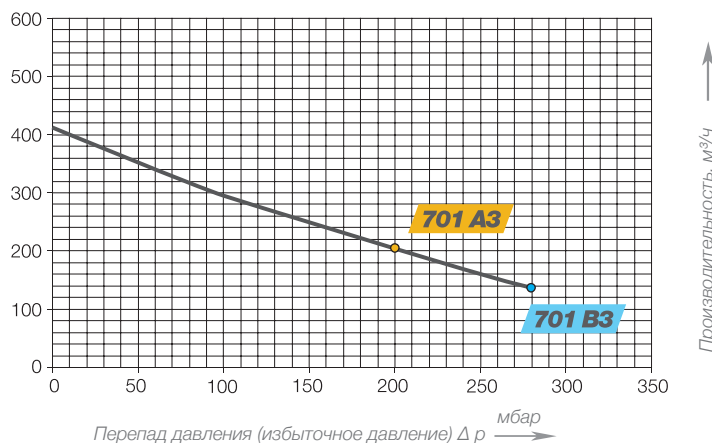
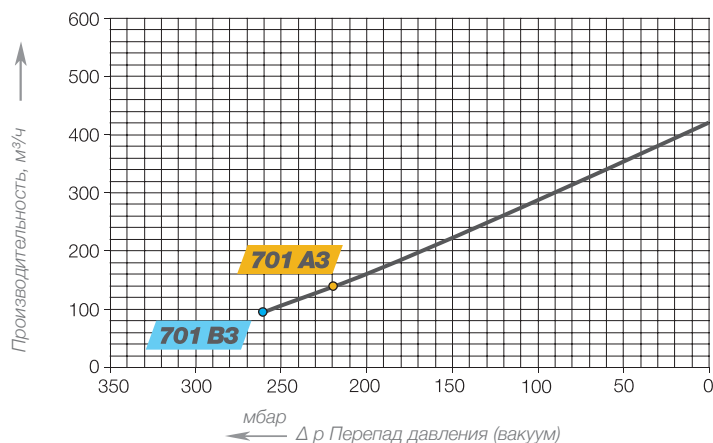
| Модель     | A   | B   | C     | D       | E       | F       | G       | H      | J            | K   | L   | M  | N   | O  | ØP | Q  |
|------------|-----|-----|-------|---------|---------|---------|---------|--------|--------------|-----|-----|----|-----|----|----|----|
| SCB 701 A3 | 382 | 384 | 125   | 290     | 325     | 419     | 189     | 197    | 135          | 140 | 180 | 84 | 109 | 54 | 55 | 83 |
| SCB 701 B3 | 382 | 384 | 125   | 290     | 325     | 432     | 209     | 197    | 148          | 140 | 180 | 84 | 109 | 54 | 55 | 83 |
|            | ØR  | S   | U     | V(1-)   | V'(1-)  | V(3-)   | V'(3-)  | YxZ    | X-Holes      | ØX  | w   |    |     |    |    |    |
| SCB 701 A3 | 15  | 4.5 | M8x17 | M32x1.5 | M32x1.5 | M32x1.5 | M32x1.5 | M10x20 | 0°/120°/240° | 240 | 42  |    |     |    |    |    |
| SCB 701 B3 | 15  | 4.5 | M8x17 | M32x1.5 | M32x1.5 | M32x1.5 | M32x1.5 | M10x20 | 0°/120°/240° | 240 | 42  |    |     |    |    |    |

ВОЗДУХОДУВКА ОДНОСТУПЕНЧАТАЯ ZME SCB 701



ХАРАКТЕРИСТИКИ В РЕЖИМЕ ВАКУУМА

ХАРАКТЕРИСТИКИ В РЕЖИМЕ КОМПРЕССИИ



Воздуходувки серии SCB предназначены для продолжительного времени работы при заданных характеристиках как в режиме вакуумирования, так и в режиме нагнетания (компрессии).

Погрешность характеристик +/- 10%. Полный перепад давления указан при температуре 25 °C на всасывании и аналогичной температуре окружающей среды.

Для других значений температуры просим Вас проконсультироваться с нашими техническими специалистами.