

### ВОЗДУХОДУВКА ОДНОСТУПЕНЧАТАЯ ZME SCB 601

#### ТЕХНИЧЕСКИЕ ХАРАКТЕРИСТИКИ



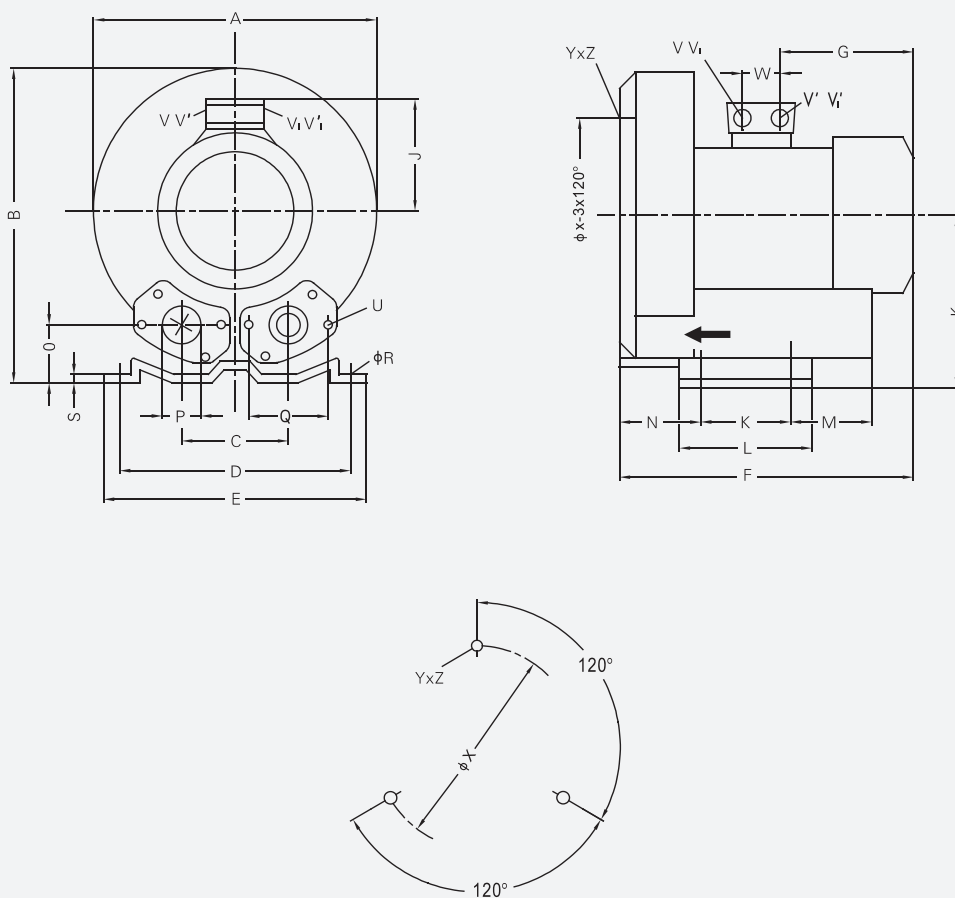
Модель	SCB 601 A3		SCB 601 B3	
Производительность, м³/час	318		318	
Максимальный вакуум (отн.), мбар	-190		-260	
Максимальное избыточное давление, мбар	190		270	
Частота, Гц	50		50	
Установленная мощность электродвигателя, кВт	2.2		3.0	
Напряжение питания, В	200Δ - 240Δ	345Y - 415Y	200Δ - 240Δ	345Y - 415Y
Сила тока, А	9.7Δ	5.6Y	12.5Δ	7.2Y
Уровень шума, дБ (А)	69		69	
Вес, кг	30		36	



Для всех воздуходувок серии SCB опционально предлагаются перепускные (предохранительные) клапаны давления для ограничения давления нагнетания.

Для защиты воздуходувок от механических загрязнений предлагаются воздушные фильтры.

Спрашивайте эти и другие дополнительные аксессуары для воздуходувок у наших технических специалистов.

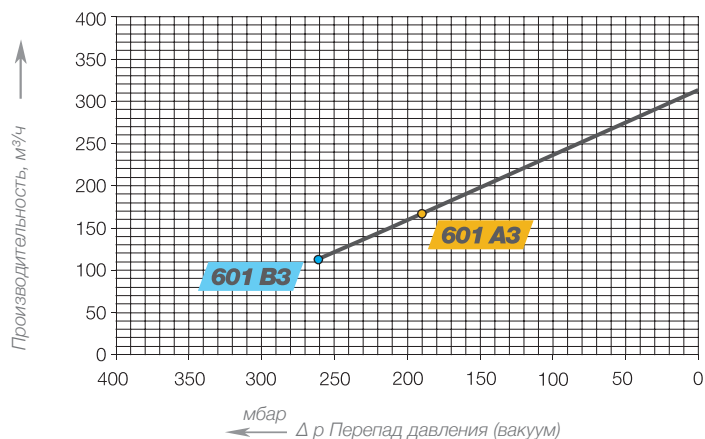


Модель	A	B	C	D	E	F	G	H	J	K	L	M	N	O	ØP	Q
SCB 601 A3	382	384	125	290	325	377	191	197	128	140	180	84	109	54	55	83
SCB 601 B3	382	384	125	290	325	409	188	197	135	140	180	84	109	54	55	83
	ØR	S	U	V(1-)	V'(1-)	V(3-)	V'(3-)	YxZ	X-Holes	ØX	w					
SCB 601 A3	15	4.5	M8x17	-	-	-	-	M10x20	0°/120°/240°	240	29					
SCB 601 B3	15	4.5	M8x17	M32x1.5	M32x1.5	M32x1.5	M32x1.5	M10x20	0°/120°/240°	240	42					

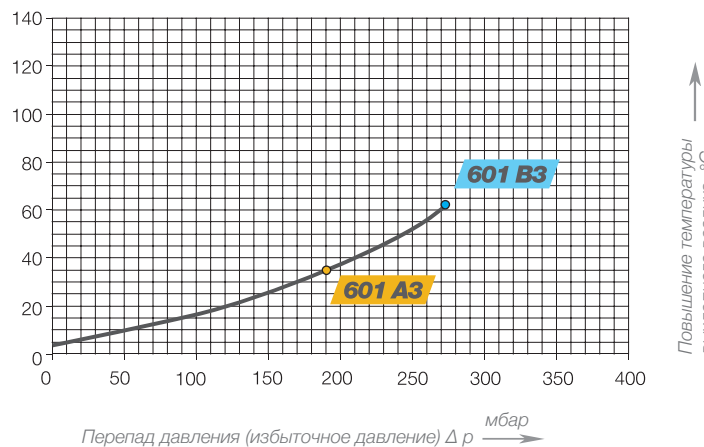
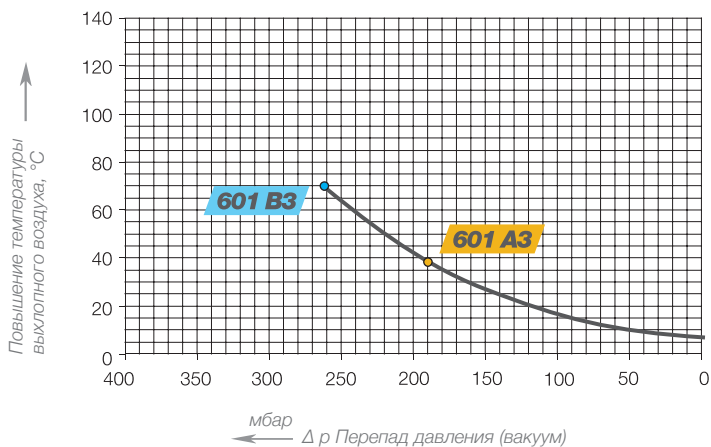
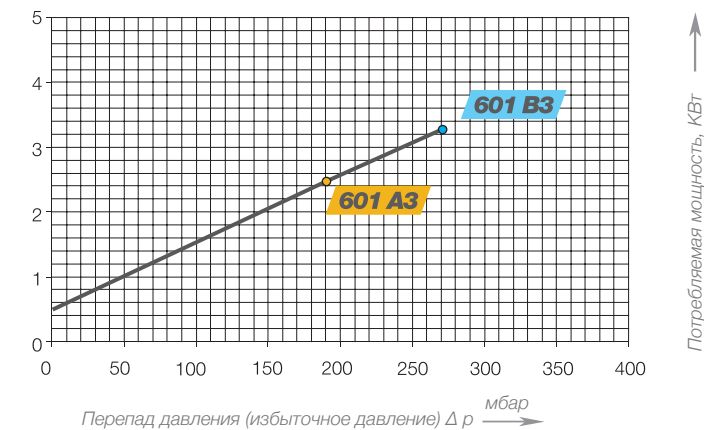
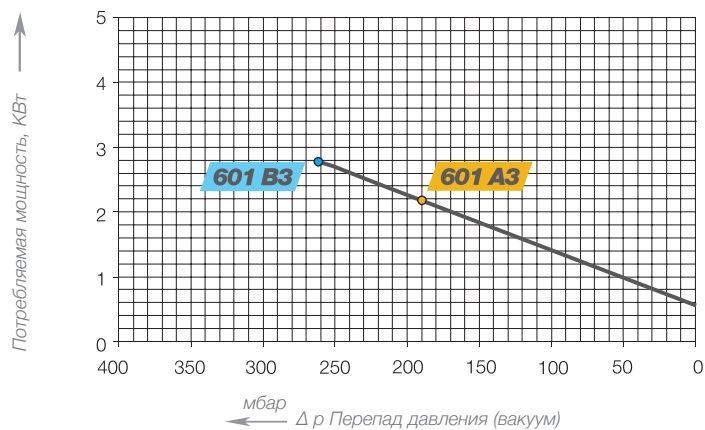
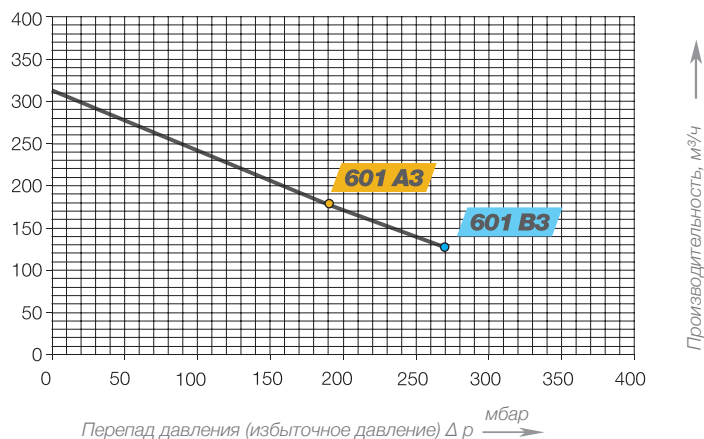
ВОЗДУХОДУВКА ОДНОСТУПЕНЧАТАЯ ZME SCB 601



ХАРАКТЕРИСТИКИ В РЕЖИМЕ ВАКУУМА



ХАРАКТЕРИСТИКИ В РЕЖИМЕ КОМПРЕССИИ



Воздуходувки серии SCB предназначены для продолжительного времени работы при заданных характеристиках как в режиме вакуумирования, так и в режиме нагнетания (компрессии).

Погрешность характеристик +/- 10%. Полный перепад давления указан при температуре 25 °C на всасывании и аналогичной температуре окружающей среды.

Для других значений температуры просим Вас проконсультироваться с нашими техническими специалистами.