

Одноступенчатый, с конусным портом

EAC

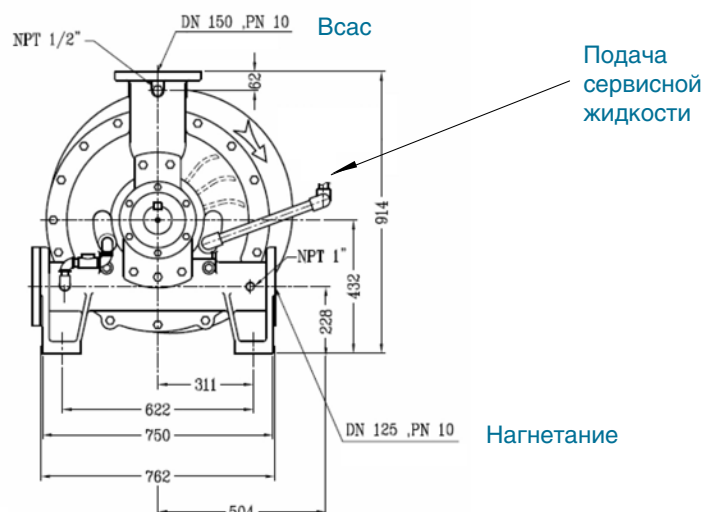
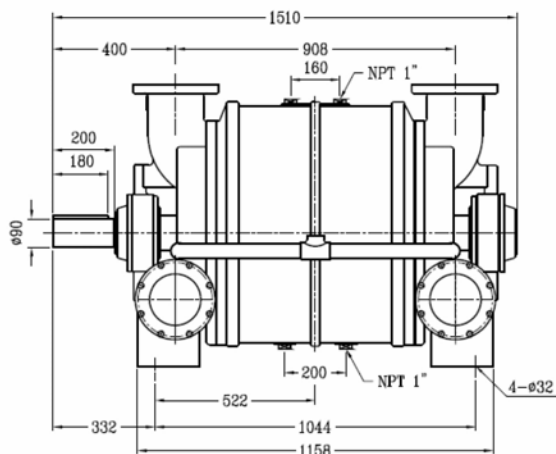


Производительность (при 50 Гц)	м³/ч	2550-3750
Максимальный вакуум	мбар абс.	200
Мощность электродвигателя	КВт	55-90
Скорость вращения вала	об/мин	450-640
Присоединение на всасывании / на нагнетании	фланец	DN150 / DN125
Присоединение сервисной жидкости	резьба	G1"
Расход сервисной жидкости (15 °С)	м³/ч	6.8-9
Габаритные размеры (ДхШхВ)	мм	1510x815x914
Вес насоса со свободным валом	кг	1400

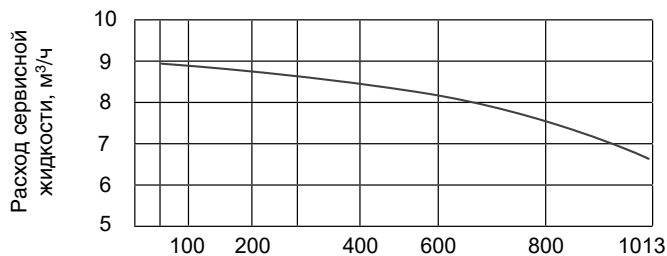
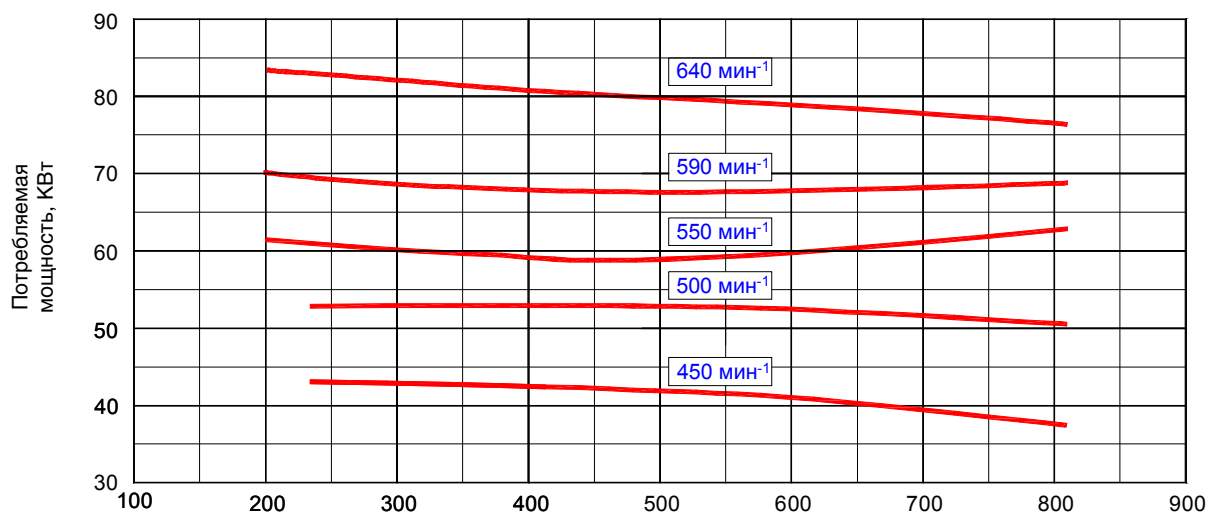
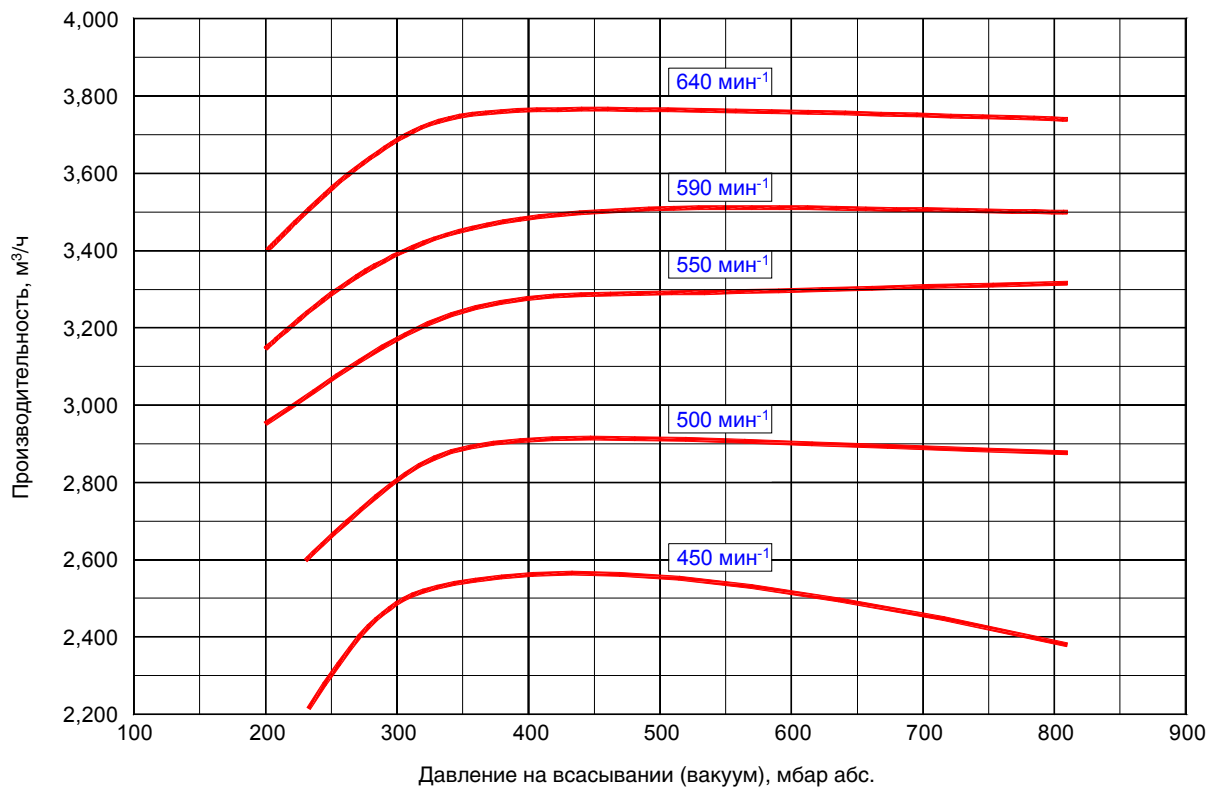
Исполнения

Деталь	FCD	STD	BVC	BVS	XVC	XVS	SS4	PVC	PVS	SS6
Конус	GGL-200	GGL-200	1.4308	1.4308	1.4308	1.4308	1.4308	1.4408	1.4408	1.4408
Торцевые части	GGL-200	GGL-200	GGL-200	GGL-200	GGL-200	GGL-200	1.4308	GGL-200	GGL-200	1.4408
Корпус	GGL-200	GGL-200	GGL-200	1.4308	GGL-200	1.4308	1.4308	GGL-200	1.4408	1.4408
Вал	C 45	C 45	1.4006	1.4006	1.4006	1.4006	1.4006	1.4006	1.4006	1.4408
Рабочее колесо (импеллер)	GGG-40	1.4308	1.4308	1.4308	1.4308	1.4308	1.4308	1.4408	1.4408	1.4408
Опора подшипника	GGG-40	GGG-40	GGG-40	GGG-40	GGG-40	GGG-40	GGG-40	GGG-40	GGG-40	GGG-40
Крышка подшипника	GGL-200	GGL-200	GGL-200	GGL-200	GGL-200	GGL-200	GGL-200	GGL-200	GGL-200	GGL-200
Уплотнение вала	сальниковая набивка, одинарные или двойные торцевые уплотнения									

Габаритно-присоединительный чертеж



Характеристики в зависимости от скорости вращения



Представленные характеристики действительны для сухого воздуха при температуре 20 °С, атмосферного давления на выходе насоса (1013 мбар) и температуры сервисной жидкости 15 °С. Погрешность характеристик +/- 10%. Для насосов в исполнении из нержавеющей стали производительность снижается на 10%.



Насосы вакуумные жидкостно-кольцевые и насосные установки на их основе ZME типов LRM, LRL, LRE, LRF и LRC сертифицированы по TP TC 010/2011 "О безопасности машин и оборудования" и TP TC 012/2011 "О безопасности оборудования для работы во взрывоопасных средах".

