

### ВОЗДУХОДУВКА ВЫСОКОНАПОРНАЯ ОДНОСТУПЕНЧАТАЯ ZME SCB 603

#### ТЕХНИЧЕСКИЕ ХАРАКТЕРИСТИКИ



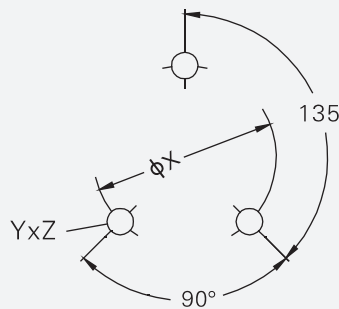
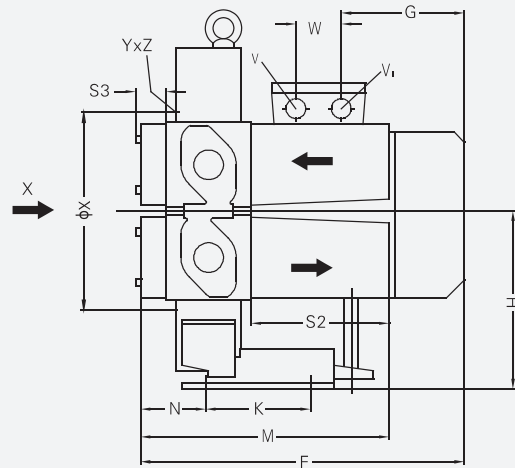
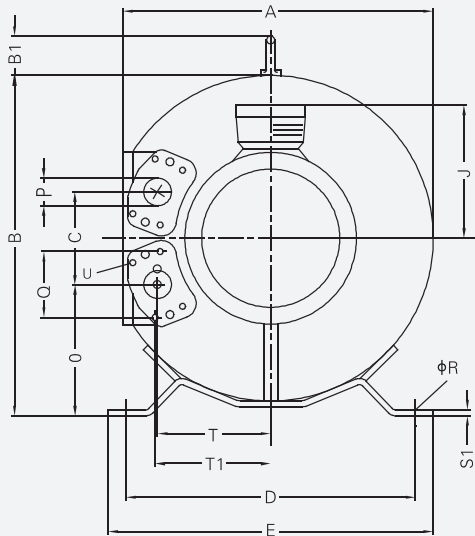
Модель	SCB 603 A3		SCB 603 B3	
Производительность, м³/час	165		165	
Максимальный вакуум (отн.), мбар	-340		-340	
Максимальное избыточное давление, мбар	360		480	
Частота, Гц	50		50	
Установленная мощность электродвигателя, кВт	2.2		3.3	
Напряжение питания, В	200Δ - 240Δ	345Y - 415Y	345Δ - 415Δ	345Y - 415Y
Сила тока, А	11.4Δ	6.6Y	13.0Δ	7.5Y
Уровень шума, дБ (А)	65		65	
Вес, кг	32		35	



Для всех воздуходувок серии SCB опционально предлагаются перепускные (предохранительные) клапаны давления для ограничения давления нагнетания.

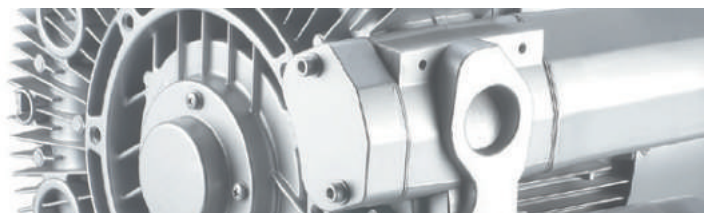
Для защиты воздуходувок от механических загрязнений предлагаются воздушные фильтры.

Спрашивайте эти и другие дополнительные аксессуары для воздуходувок у наших технических специалистов.

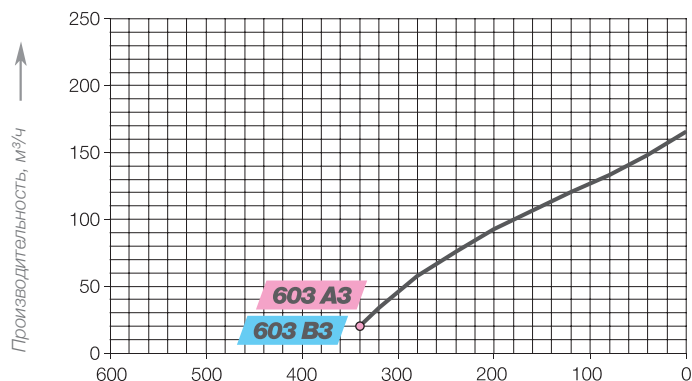


Модель	A	B	B'	C	D	E	F	G	H	J	K	M	N	O
SCB 603 A3	418	455	39	127	371	406	364	185	235	128	152	271	72	172
SCB 603 B3	418	455	39	127	371	406	390	211	235	128	152	271	72	172
	P	Q	ØR	S1	S2	S3	T	T1	U	V	V1	W	ØX	YxZ
SCB 603 A3	G1 1/4"	64	14	5	140	31	153	155	M6x17	M25x1.5	M16x1.5	32	228	M8x15
SCB 603 B3	G1 1/4"	64	14	5	140	31	153	155	M6x17	M25x1.5	M16x1.5	32	228	M8x15

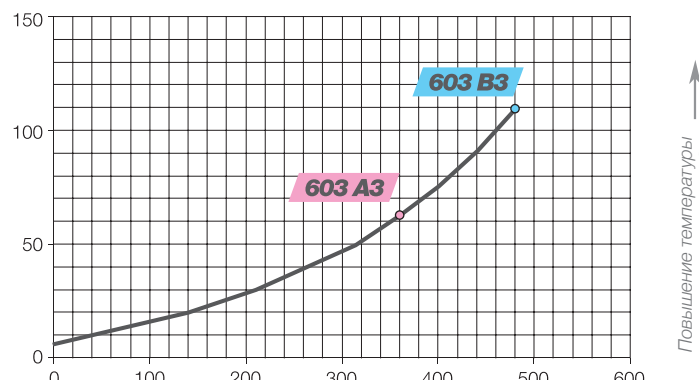
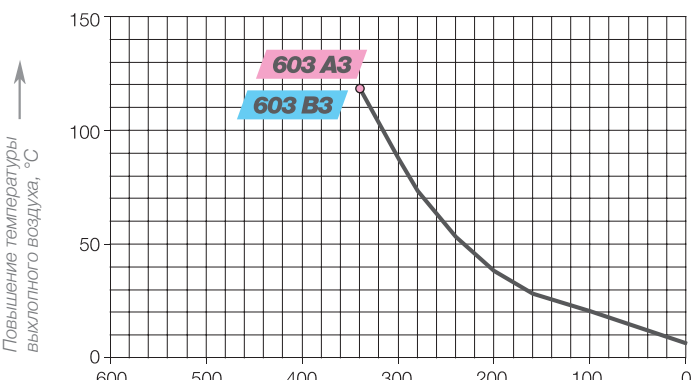
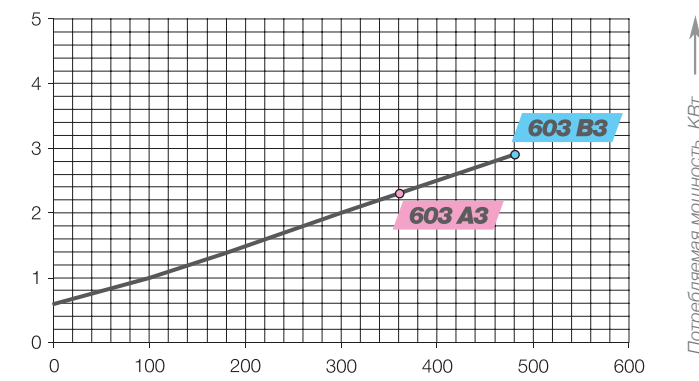
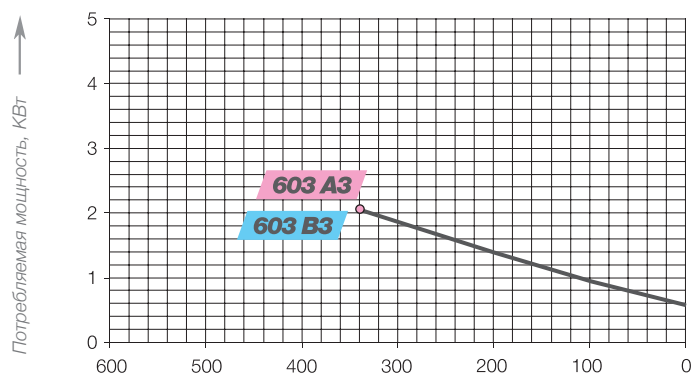
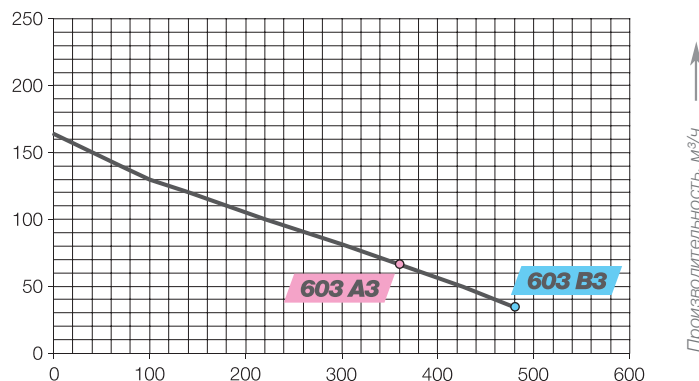
ВОЗДУХОДУВКА ВЫСОКОНАПОРНАЯ  
ОДНОСТУПЕНЧАТАЯ ZME SCB 603



ХАРАКТЕРИСТИКИ В РЕЖИМЕ ВАКУУМА



ХАРАКТЕРИСТИКИ В РЕЖИМЕ КОМПРЕССИИ



Воздуходувки серии SCB предназначены для продолжительного времени работы при заданных характеристиках как в режиме вакуумирования, так и в режиме нагнетания (компрессии).

Погрешность характеристик +/- 10%. Полный перепад давления указан при температуре 25 °C на всасывании и аналогичной температуре окружающей среды.

Для других значений температуры просим Вас проконсультироваться с нашими техническими специалистами.