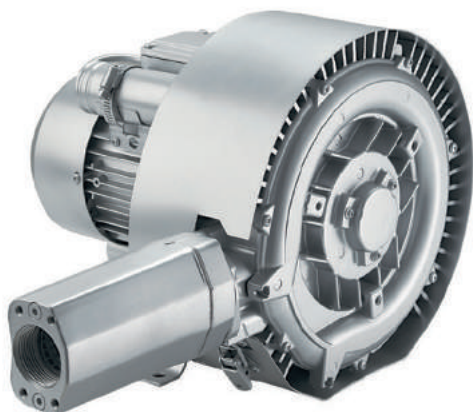


ВОЗДУХОДУВКА ДВУХСТУПЕНЧАТАЯ ZME SCB 202

ТЕХНИЧЕСКИЕ ХАРАКТЕРИСТИКИ



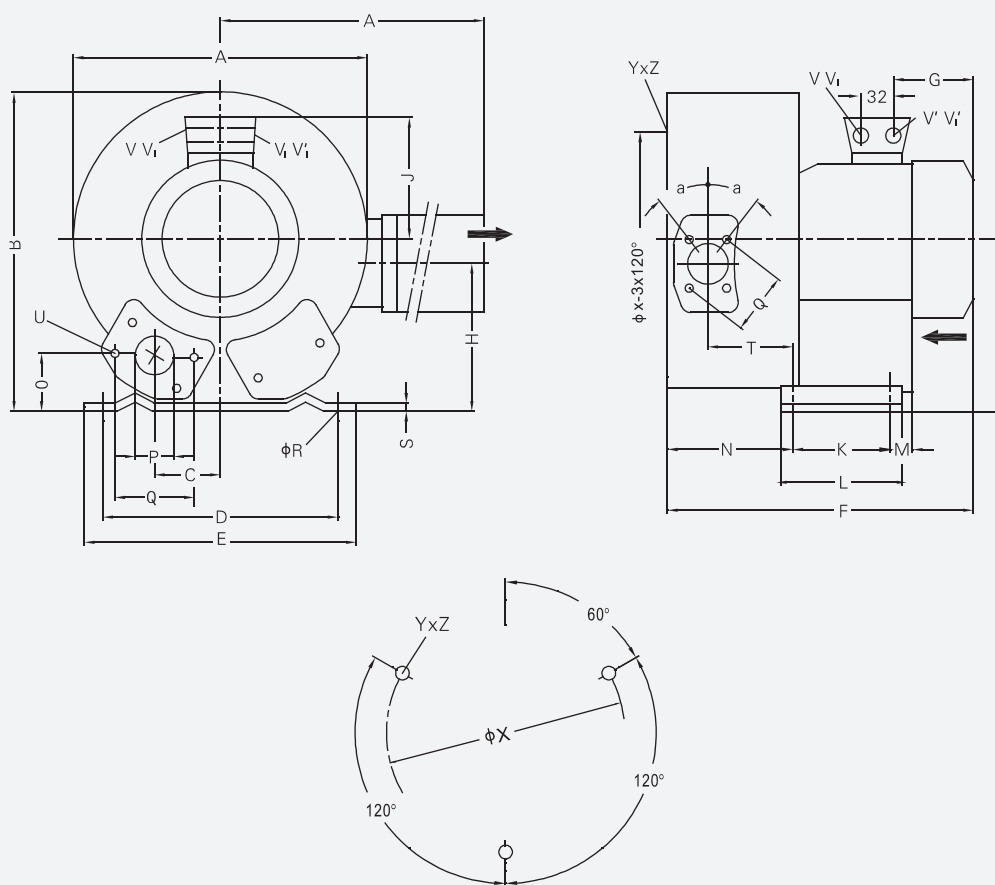
Модель	SCB 202 A3	
Производительность, м³/час	85	
Максимальный вакуум (отн.), мбар	-210	
Максимальное избыточное давление, мбар	240	
Частота, Гц	50	
Установленная мощность электродвигателя, кВт	0.7	
Напряжение питания, В	200Δ - 240Δ	345Y - 415Y
Сила тока, А	3.8Δ	2.2Y
Уровень шума, дБ (А)	55	
Вес, кг	15	



Для всех воздуходувок серии SCB опционально предлагаются перепускные (предохранительные) клапаны давления для ограничения давления нагнетания.

Для защиты воздуходувок от механических загрязнений предлагаются воздушные фильтры.

Спрашивайте эти и другие дополнительные аксессуары для воздуходувок у наших технических специалистов.



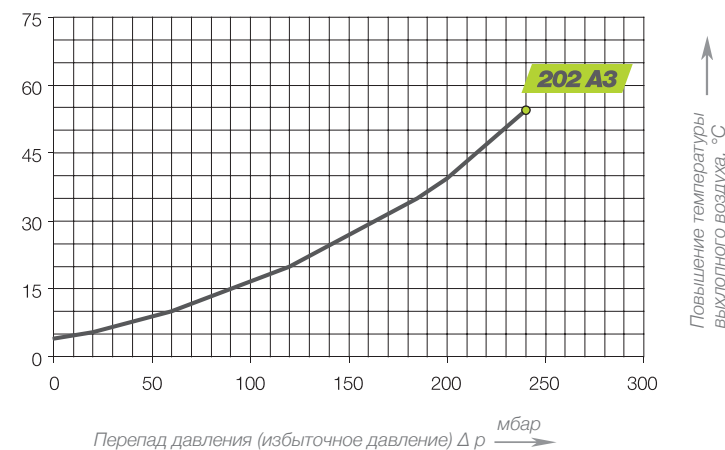
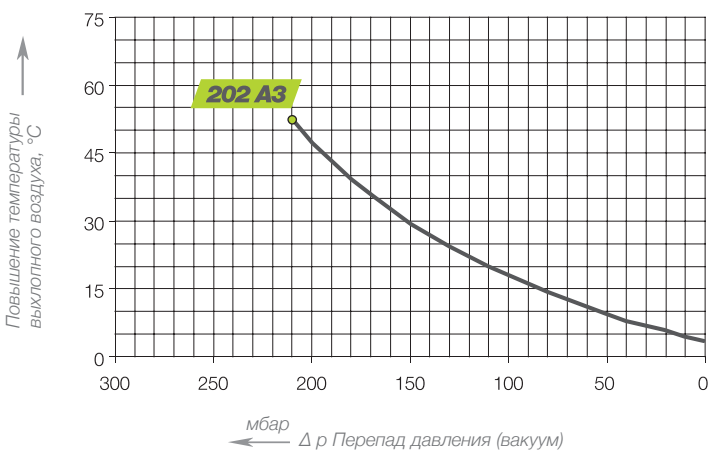
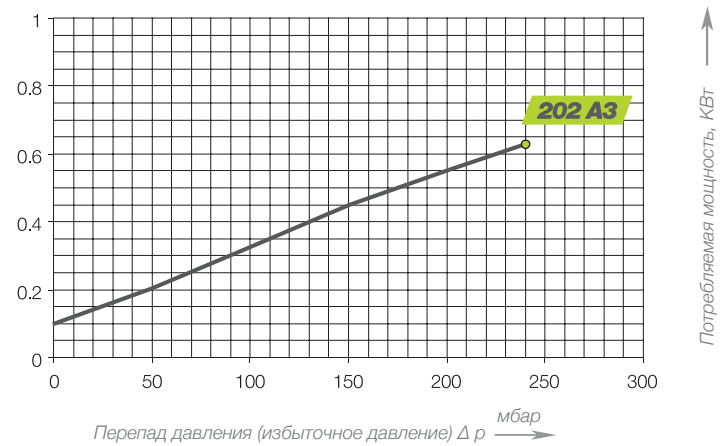
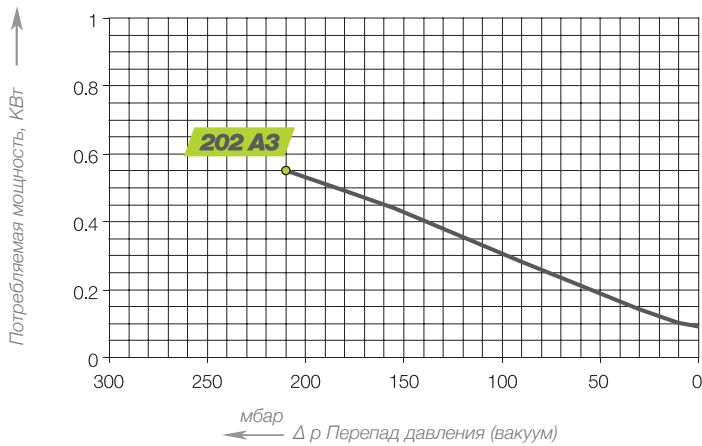
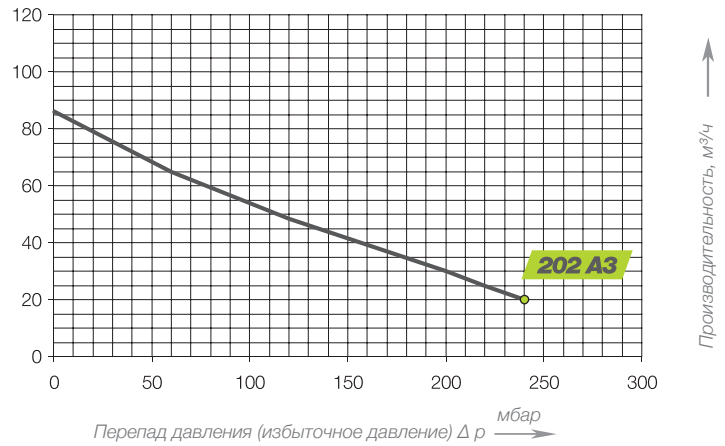
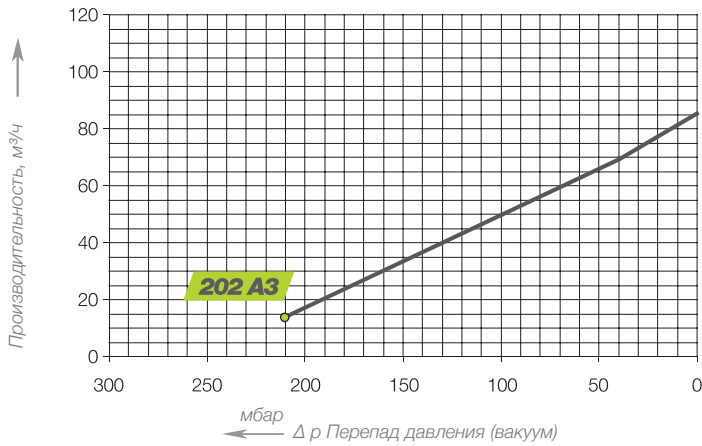
Модель	A	A'	B	C	D	E	F	G	H	H'	J	K	L	M	N
SCB 202 A3	284	316	270	45	205	230	316	135	128	106	111	83	108	75	130
	O	P	Q	ØR	S	T	U	V(1-)	V'(1-)	V(3-)	V'(3-)	a	ØX	YxZ	X-Holes
	39	G1 1/4"	64	10	2.5	88	M6x17	-	-	M25x1.5	M16x1.5	27°	140	M6x15	51°/171°/291°

ВОЗДУХОДУВКА ДВУХСТУПЕНЧАТАЯ ZME SCB 202



ХАРАКТЕРИСТИКИ В РЕЖИМЕ ВАКУУМА

ХАРАКТЕРИСТИКИ В РЕЖИМЕ КОМПРЕССИИ



Воздуходувки серии SCB предназначены для продолжительного времени работы при заданных характеристиках как в режиме вакуумирования, так и в режиме нагнетания (компрессии).

Погрешность характеристик +/- 10%. Полный перепад давления указан при температуре 25 °С на всасывании и аналогичной температуре окружающей среды.

Для других значений температуры просим Вас проконсультироваться с нашими техническими специалистами.