



СУХИЕ ВИНТОВЫЕ ВАКУУМНЫЕ НАСОСЫ С РОТОРАМИ ПЕРЕМЕННОГО ШАГА

Серия VSD

Вакуумные насосы VSD экологически безопасны, поскольку в рабочей камере масло отсутствует (сухая откачка), а в редуктор необходимо заливать небольшие объемы масла.

Эти насосы более эффективны, чем модели с жидкостным уплотнением, и хорошо подходят для промышленного технологического применения.



VSD 800

Отрасли

- Химическая промышленность
- Нефтегазовая отрасль
- Metallurgy
- Стекольная промышленность
- Научноёмкие производства
- Фармацевтика
- Машиностроение

Применения

- Пропитка под вакуумом
- Выпаривание и дистилляция
- Сублимационная сушка
- Дегазация
- Напыление под вакуумом
- Производство ламп
- Термообработка металлов под вакуумом (вакуумные печи)



Преимущества

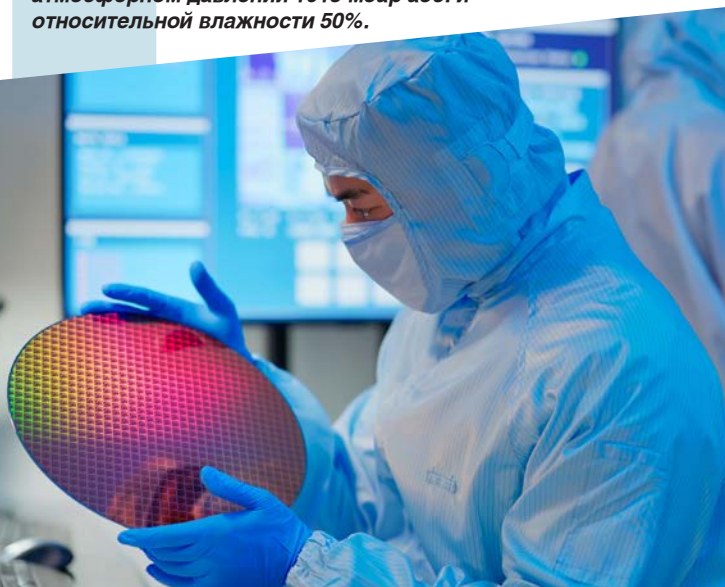
- Сухой процесс откачки - никакого контакта перекачиваемой среды с маслом или водой.
- Простая и прочная конструкция насоса позволяет справляться с побочными продуктами процесса откачки - жидкостями, конденсатом и даже мелкими частицами.
- Высокая антикоррозионная стойкость. Корпус рабочей камеры и роторы имеют покрытие Реек (полиэфирэфиркетон - полукристаллический высокотемпературный полимер), которое характеризуется высокой термической и механической стойкостью. Опционально могут быть другие варианты покрытий.
- Насосы VSD подходят для применений, которые очень чувствительны к температурам процесса. Рубашка охлаждения позволяет контролировать температуру среды, склонной к карбонизации, закоксовыванию, реакциям полимеризации в процессе высокотемпературной эксплуатации.
- Особая геометрия роторов (винтовой пары), которая обеспечивает низкую температуру на выхлопе насоса, низкую вибрацию и уровень шума.
- Газовое уплотнение насоса может быть подобрано под процесс. Допускается очистка паром и растворителями.

Техническая спецификация насосов VSD

Модель	Производительность	Максимальный вакуум	Объем заливаемого масла	Мощность электродвигателя	Скорость вращения вала	Расход охлаждающей воды	Габаритные размеры*	Вес
	м³/ч	мбар абс.	л	КВт	об/мин	л/мин (м³/ч)	ДхШхВ, мм	кг
VSD 150	110	0.7	1	3	2900	5-10 (0.3-0.6)	711x286x275	155
VSD 300	250	7.5x10 ⁻²	2	7.5	2900	10-15 (0.6-0.9)	940x376x330	340
VSD 400	330	7.5x10 ⁻²	2	11	2900	10-15 (0.6-0.9)	977x400x365	450
VSD 800	660	7.5x10 ⁻²	2.5	18.5	2900	15-20 (0.9-1.2)	1143x460x410	580
VSD 1500	1250	0.7	8	37	1450	30-40 (1.8-2.4)	1632x640x520	1600
VSD 3000	2250	0.7	10	55	1450	40-50 (2.4-3)	1844x754x672	2500

* Габаритные размеры насоса без электродвигателя

Все параметры указаны для сухого воздуха при температуре до 40 °С, атмосферном давлении 1013 мбар абс. и относительной влажности 50%.



ООО "НПК "ЗМЕ" - разработчик и производитель вакуумных установок по индивидуальным требованиям заказчиков.



Винтовые вакуумные насосы в комплекте с теплообменниками, КИПиА и шкафами управления для полного контроля процесса откачки.

Производительность насоса, его исполнение и комплектация подбирается исходя из параметров процесса.

Опционально предлагаем:

- взрывозащищенное исполнение,
- улучшенные варианты покрытия рабочей камеры,
- двойные газовые уплотнения,
- устройство продувки,
- глушитель на стороне нагнетания,
- линия подачи охлаждающей воды,
- контрольно-измерительные приборы и автоматика.

Винтовой вакуумный насос VSD 800 в комплекте с теплообменником, КИПиА и постом управления

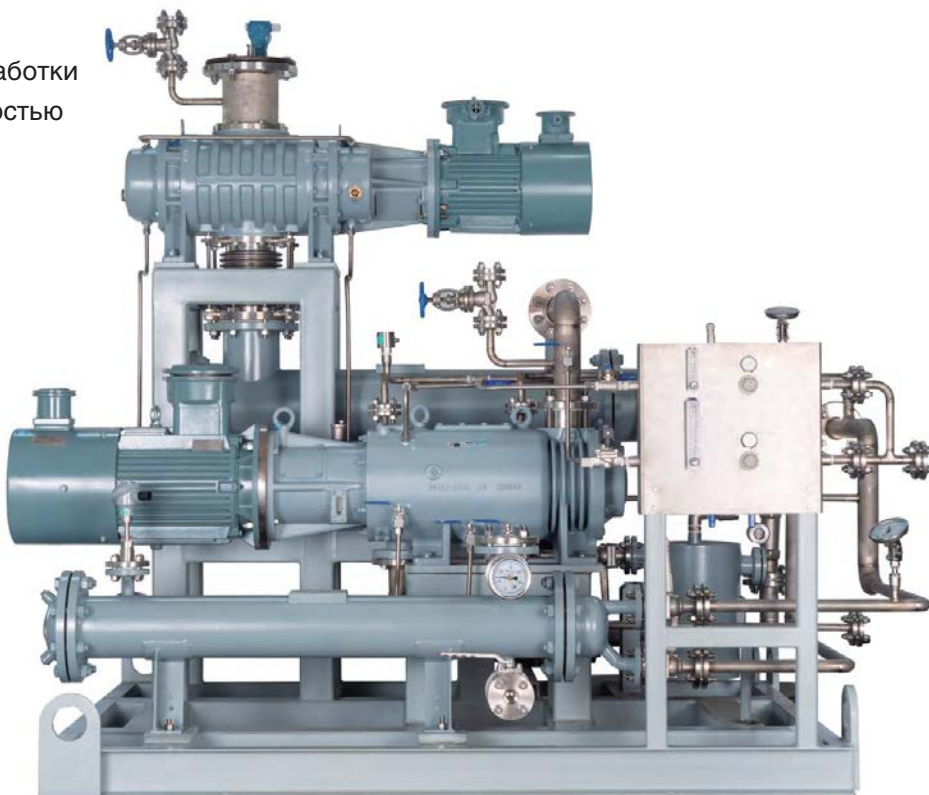
Вакуумные установки в комбинации с насосами Рутса серии MVB обеспечивают высокую производительность и уровень вакуума до 1×10^{-3} мбар абс. Данные установки широко применяются:

- **в химической промышленности** (вакуумные установки для производства АБС-пластика, полистирола, поликарбонатов, термопластичных биоразлагаемых пластиков, парфюмерной продукции и процессов молекулярной дистилляции),

- **в металлургии** для процессов термообработки металлов (вакуумная закалка почти полностью исключает риск появления окисления на поверхности металла),

- **на стекольных производствах** (напыление под вакуум, производство ламп и сосудов),

- **на пищевых производствах** (системы центрального вакуума для термоформеров, процессы дегазации и сушки).



Вакуумная установка HRVU 2700–1500 VDS на базе насоса Рутса MVB 2700 и форвакуумного винтового насоса VSD 1500



Покрытие рабочей камеры и роторов

Стандартно: Реек (полиэфирэфиркетон)

Опционально:

- 1) комбинированное Ni-Реек (никель и Реек)
- 2) PFA Teflon® (перфторалкоксиполимерная смола)



Материалы и комплектующие

Материалы:

- корпус: чугун с шаровидным графитом QT450 (BЧ45)
- роторы: чугун с шаровидным графитом QT450 (BЧ45)
- зубчатые передачи: сталь 20CrMnTi (18ХГТ)

Уплотнения вала:

- приводной вал: манжетное уплотнение PTFE
- уплотнения со стороны привода: манжетное уплотнение PTFE + механическое уплотнение
- уплотнения с противоположной стороны привода: двойное манжетное уплотнение PTFE
- O-кольца: стандартно FKM, опционально FFKM

Подшипники:

- стандартно NSK, опционально SKF

Сервисная служба ZME

Мы выполняем работы по всей России и странам Таможенного Союза. Своевременное техническое обслуживание и ремонт оборудования - **залог успеха и бесперебойной работы производства.**



Гарантия

36 месяцев на оборудование
12 месяцев на ремонт и ТО



**Большой склад
запасных частей**



Все виды работ в любом уголке России и странах ТС

Своевременное техническое обслуживание и ремонт оборудования – залог успеха и бесперебойной работы производства.

Наша сервисная служба работает оперативно и качественно:

- диагностика, ТО и ремонт
- ПНР, ШМР и обучение персонала
- в нашем сервисном центре и на площадке заказчика

ООО "Научно–производственная компания "ЗМЕ"

www.npk-zme.ru

📍 г. Москва

ул. Плеханова, д. 4а (БЦ ЮНИКОН)

+7 (495) 221-65-55 • sales@npk-zme.ru

📍 г. Новосибирск

ул. Сибиряков-Гвардейцев, д. 51/5 (ДЦ ЮЖНЫЙ)

+7 (383) 363-19-03 • sfo@npk-zme.ru

