

## ДВУХСТУПЕНЧАТЫЙ ПЛАСТИНЧАТО-РОТОРНЫЙ НАСОС ZM ZRVL-D 180



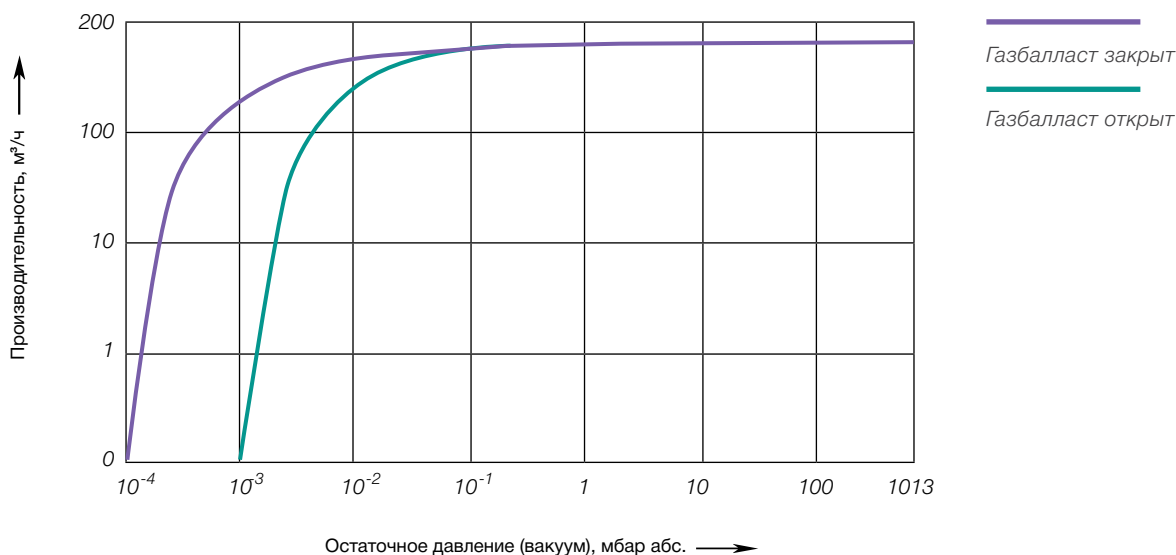
### Технические характеристики

Модель	ZRVL-D 180
Производительность, м <sup>3</sup> /час	180
Максимальный вакуум (абс.), мбар	1×10 <sup>-4</sup> (газбалласт закрыт) 1×10 <sup>-3</sup> (газбалласт открыт)
Объем заливаемого масла, л	16
Скорость вращения вала, об/мин	1450
Частота, Гц	50
Установленная мощность электродвигателя, кВт	5,5
Уровень шума, дБ (А)	58
Вес насоса, кг	290

Двухступенчатые пластинчато-роторные насосы ZRVL-D с циркуляционной смазкой разработаны в новом дизайне для эффективного вакуумирования, простой эксплуатации и легкого обслуживания. Корпус насосов выполнен из алюминия, присоединительные KF-фланцы из нержавеющей стали и укомплектованы фиксирующими хомутами для KF-соединения. Насос имеет встроенный обратный клапан и газбалласт для установки границы предельного остаточного давления (рабочего диапазона вакуума).

Насосы ZRVL-D имеют очень широкое применение: в исследовательской деятельности и наукоемких производствах, например, в полупроводниковой промышленности, на производствах электроннолучевых приборов, измерительных приборов, лампочек, в неоновых заводах, в процессах сублимационной сушки, дистилляции, масс-спектрометрии. Также двухступенчатые маслоуплотняемые насосы ZRVL-D часто применяются в качестве форвакуумного насоса в высоковакуумных установках.

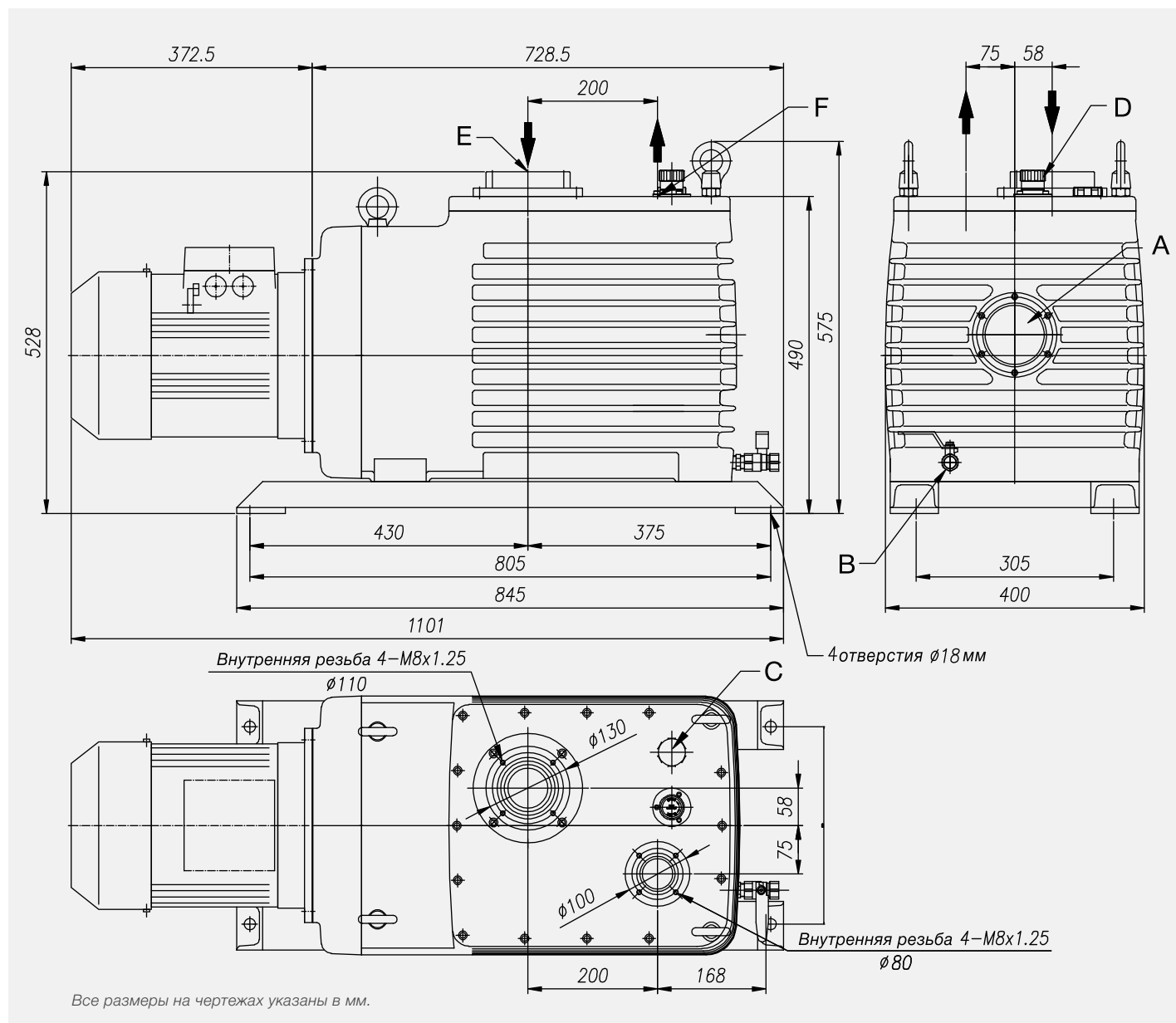
### Характеристика вакуумирования



Представленные характеристики действительны для сухого воздуха при температуре 20°C и атмосферного давления на выхлопе насоса (1013 мбар). Погрешность характеристик ±10%.

Клапан переключения газбалласта имеет три положения: закрыт, положение I – малая производительность, положение II – высокая производительность. Переключения можно выполнять даже во время работы насоса. Это означает, что насос является самоочищающимся и удаляет конденсируемые газы из масла подачей свежего воздуха на второй цилиндр насоса для предотвращения конденсации тумана.

**ДВУХСТУПЕНЧАТЫЙ ПЛАСТИНЧАТО-РОТОРНЫЙ НАСОС ZM ZRVL-D 180**



Все размеры на чертежах указаны в мм.

A	B	C	D	E	F
Смотровое стекло уровня масла	Кран дренажа масла G1/2"	Маслозаливное отверстие	Переключатель положений газбалласта	Всас ISO63	Выхлоп ISO40

**ФИЛЬТР МАСЛЯНОГО ТУМАНА TMF-270**

Для снижения пульсаций воздуха на выхлопе насоса, а также для обеспечения чистого рабочего пространства, в качестве дополнительной опции предлагается устанавливать на выхлопе насоса фильтр масляного тумана TMF-270 (пропускная способность 270 м³/час).

Двойная система фильтрации улавливает пары масла, возвращает собранное масло в насос и предохраняет от возможных утечек масла.

