

ДВУХСТУПЕНЧАТЫЙ ПЛАСТИНЧАТО-РОТОРНЫЙ НАСОС ZM ZRVL-D 10

Технические характеристики

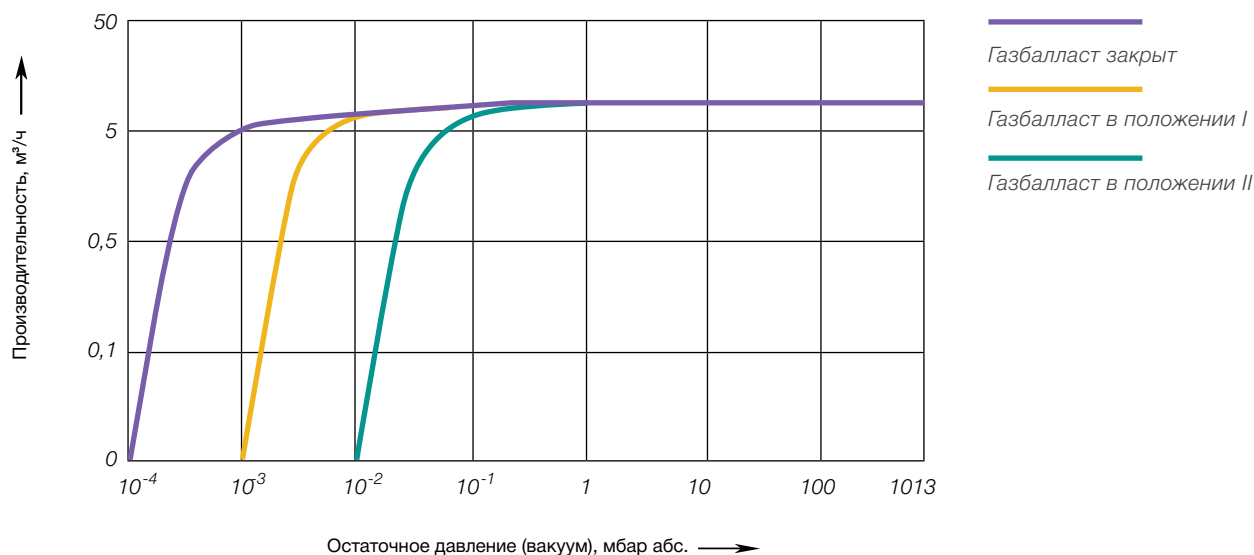


Модель	ZRVL-D 10
Производительность, м ³ /час	10
Максимальный вакуум (абс.), мбар	1x10 ⁻⁴ (газбалласт закрыт) 1x10 ⁻³ (газбалласт в положении I) 1x10 ⁻² (газбалласт в положении II)
Стойкость к водяному пару, мбар	40
Объем заливаемого масла, л	1,2
Скорость вращения вала, об/мин	1450
Частота, Гц	50
Установленная мощность электродвигателя, КВт	0,4
Уровень шума, дБ (А)	50
Вес насоса, кг	22,5

Двухступенчатые пластинчато-роторные насосы ZRVL-D с циркуляционной смазкой разработаны в новом дизайне для эффективного вакуумирования, простой эксплуатации и легкого обслуживания. Корпус насосов выполнен из алюминия, присоединительные KF-фланцы из нержавеющей стали и укомплектованы фиксирующими хомутами для KF-соединения. Насос имеет встроенный обратный клапан и газбалласт для установки границы предельного остаточного давления (рабочего диапазона вакуума).

Насосы ZRVL-D имеют очень широкое применение: в исследовательской деятельности и наукоемких производствах, например, в полупроводниковой промышленности, на производствах электроннолучевых приборов, измерительных приборов, лампочек, в неоновых заводах, в процессах сублимационной сушки, дистилляции, масс-спектрометрии. Также двухступенчатые маслоуплотняемые насосы ZRVL-D часто применяются в качестве форвакуумного насоса в высоковакуумных установках.

Характеристика вакуумирования

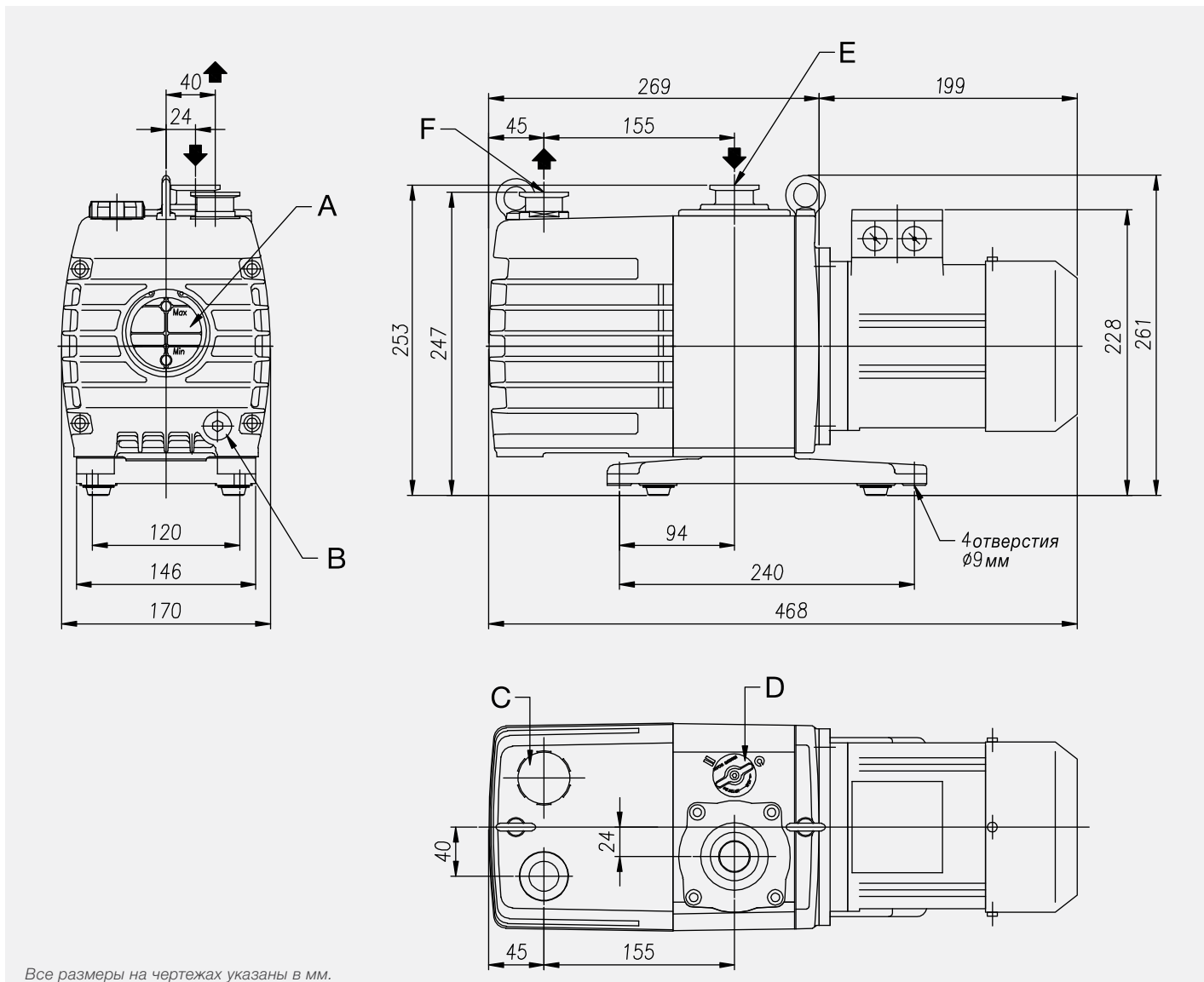


Представленные характеристики действительны для сухого воздуха при температуре 20°C и атмосферного давления на выхлопе насоса (1013 мбар). Погрешность характеристик ±10%.

Клапан переключения газбалласта имеет три положения: закрыт, положение I – малая производительность, положение II – высокая производительность. Переключения можно выполнять даже во время работы насоса. Это означает, что насос является самоочищающимся и удаляет конденсируемые газы из масла подачей свежего воздуха на второй цилиндр насоса для предотвращения конденсации тумана.



ДВУХСТУПЕНЧАТЫЙ ПЛАСТИНЧАТО-РОТОРНЫЙ НАСОС ZM ZRVL-D 10



Все размеры на чертежах указаны в мм.

A	B	C	D	E	F
Смотровое стекло уровня масла	Дренаж масла G3/8"	Маслозаливное отверстие	Переключатель положений газбалласта	Всас DN25 KF	Выхлоп DN25 KF

ФИЛЬТР МАСЛЯНОГО ТУМАНА TMF-12

Для снижения пульсаций воздуха на выхлопе насоса, а также для обеспечения чистого рабочего пространства, в качестве дополнительной опции предлагается устанавливать на выхлопе насоса фильтр масляного тумана TMF-12 (пропускная способность 12 м³/час).

Двойная система фильтрации улавливает пары масла, возвращает собранное масло в насос и предохраняет от возможных утечек масла.

A	B	C	D	E
Ø95	47,5	Ø40	68	136
F	G	H		I
Ø40	4-M8	Вход DN25 KF		Выход DN25 KF

